



Le **FUTUR** qui nous  
(RAP) **PROCHE**



LA SAGA DE LA LIGNE **C**  
ET DE LA CONNEXION LIGNE **B**



Ce livre vous est  
offert par Tisséo  
Collectivités



# La success story du métro toulousain



Après plus de 400 000 voyages chaque jour sur les lignes A et B et une fréquence d'1min 30 en heure de pointe...

69 % des toulousains utilisent le métro, et il y a maintenant 30 ans que le métro a été mis en service à Toulouse.

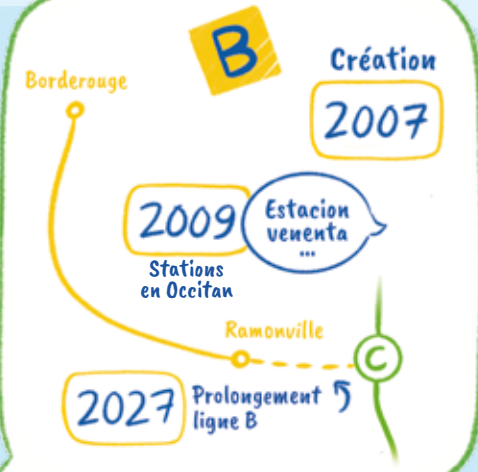
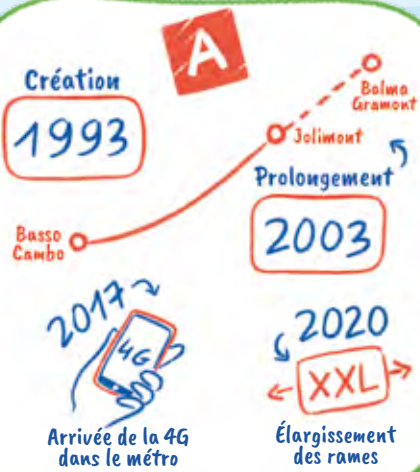
...retour sur la success story du métro toulousain!



Place aujourd'hui à la ligne C!



Tout commence avec la ligne A



<b>C</b> ouvert jusqu'à <b>3h</b> les jeudis, vendredis et samedis	<b>21</b> stations	<b>90000</b> voitures évitées chaque jour	<b>4 P</b> Parcs relais
fréquence de <b>2min'</b> en heure de pointe	<b>27km</b>	<b>200000</b> voyages attendus par jour	Mise en service <b>FIN 2028</b>

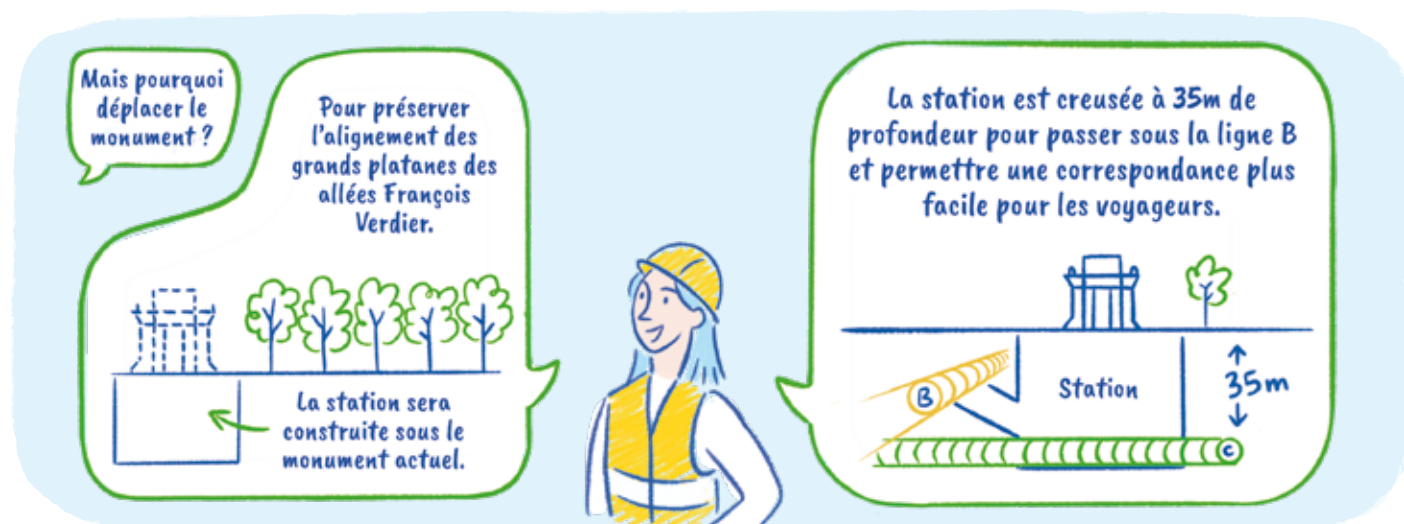
Saviez-vous que la ligne C sera interconnectée avec 5 stations sur les lignes A, B et tramway ?

Une nouvelle opportunité de mobilité au cœur de la ville rose !





# Le Monument aux Combattants a virevolté !

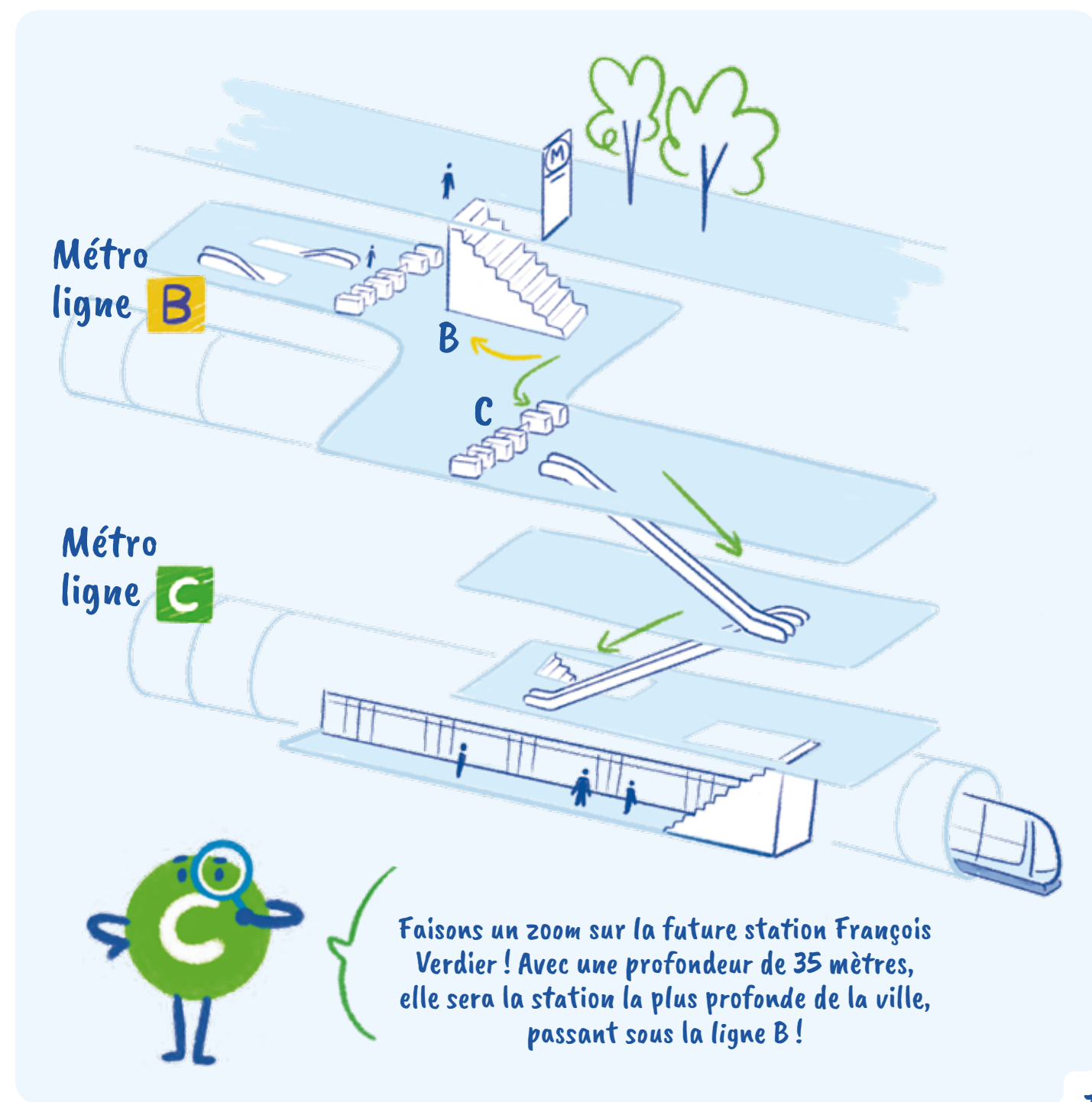


**Opération réussie !**  
 Pour la première fois depuis sa construction dans les années 30, le Monument à la gloire des Combattants de la Première Guerre Mondiale a été déplacé jeudi 31 août 2023, un exploit technique parfaitement réussi !



L'opération a consisté à soulever le monument à 1,60m du sol, le faire pivoter puis le faire glisser sur une trentaine de mètres. Pour ce défi technique, les chiffres sont à couper le souffle :

- 7 mois** Pour préparer le déplacement
- 1 666 Tonnes** Le poids du monument, protégé dans son exosquelette
- 14 000** Boulons sur l'exosquelette
- 20 min** Le temps qu'il a fallu pour la rotation
- 288** Roues sous 19 essieux placés sous le monument



Faisons un zoom sur la future station François Verdier ! Avec une profondeur de 35 mètres, elle sera la station la plus profonde de la ville, passant sous la ligne B !



# L'aventure des tunneliers est lancée !



Saviez-vous que les tunnels de la ligne C et la connexion de la ligne B sont creusés grâce à des machines que l'on appelle : tunneliers ?

Les tunneliers de la ligne C ont une roue de coupe munie de dents.

Et le tunnelier de la ligne B, un bras d'abattage.

Ils forent le terrain et construisent la structure des futurs tunnels dans lesquels circuleront les rames.

Les tunneliers travaillent 5 à 6 jours par semaine.

Ils avancent jusqu'à 12m par jour, et auront parcouru 4 km chacun.

Pour la connexion de la ligne B... Un sixième tunnelier creuse sous le Canal du Midi.

Colomiers Gare

Labège Gare

Partie aérienne

Marguerite de Catellan

Berthe de Puybusque

Marie-Thérèse de Villeneuve-Arifat

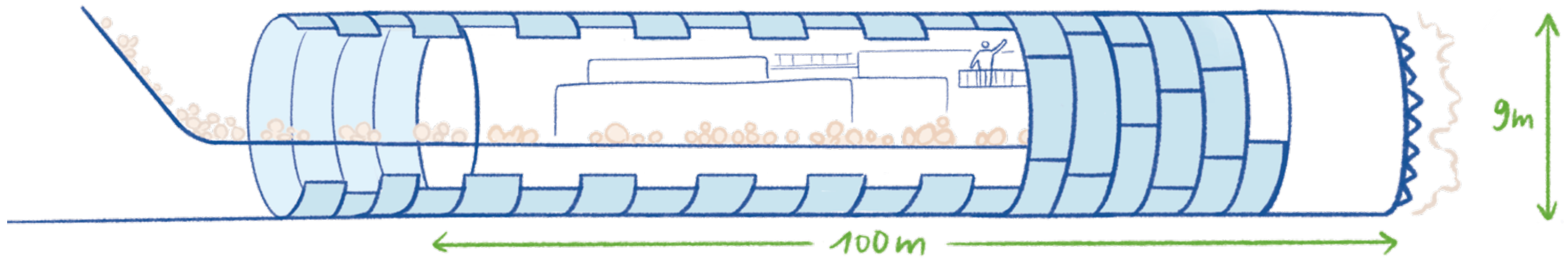
Lise Enjalbert

Jeanne Marvig

Pourquoi les tunneliers portent-ils des prénoms ?

Cette tradition de donner des prénoms féminins est liée à Sainte-Barbe, patronne et protectrice des mineurs.

Pour la ligne C, nous avons choisi d'honorer des femmes poétesses de l'Académie des Jeux Floraux, une société littéraire toulousaine qui date du Moyen-Âge.





# Le grand come-back du tunnelier de la ligne B



Ily a 17 ans...

C'est bon, on peut arrêter le tunnelier Clémence Isaure, l'ensemble du tunnel de la ligne B a été creusé.



Aujourd'hui...

Pour la connexion de la ligne B, nous allons descendre un tunnelier qui nous permettra de creuser les 500 mètres de tunnel nécessaires.



Et ce tunnelier, il vient d'où ?

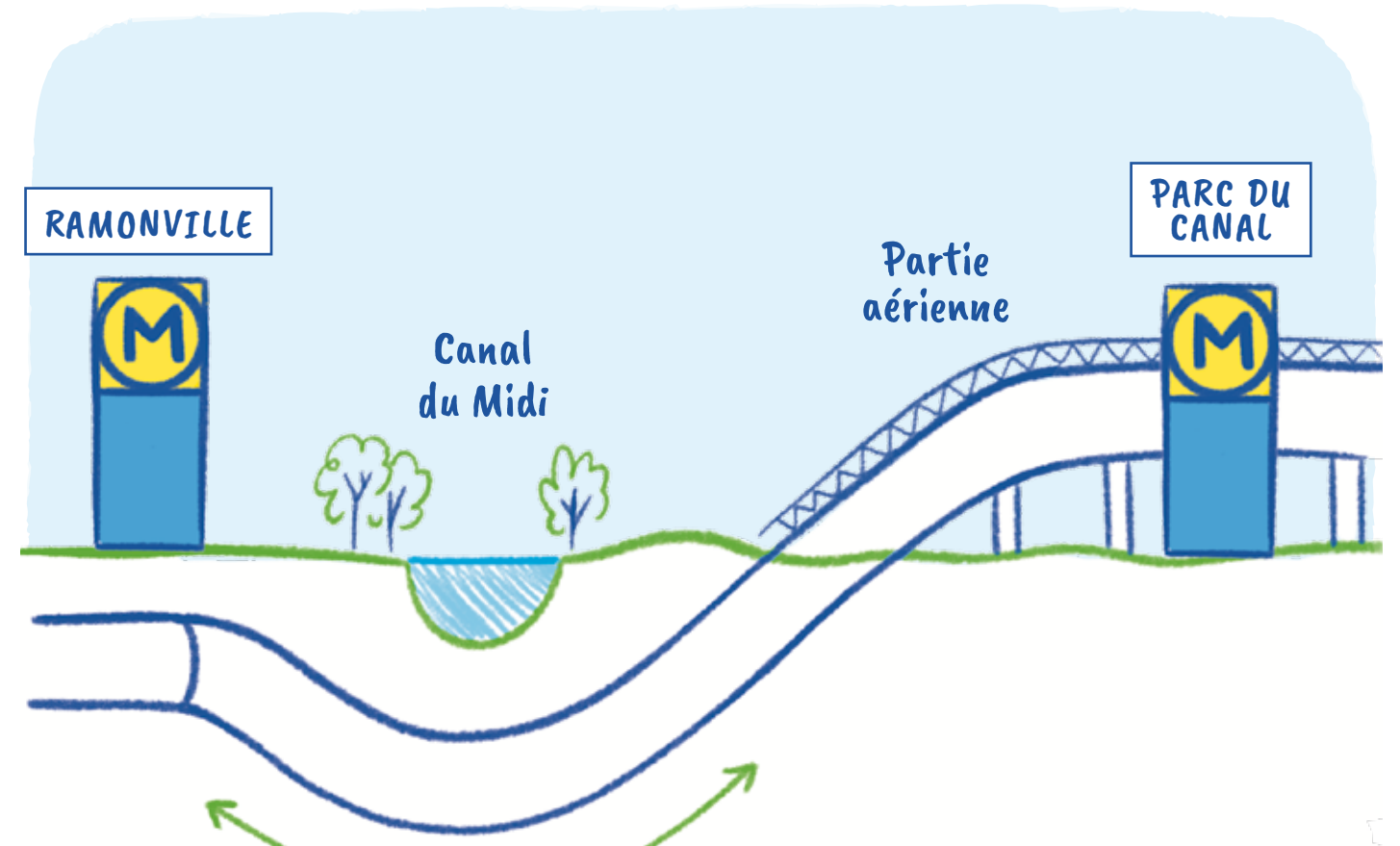


Alors pour l'anecdote, lors de mon alternance entre 2005 et 2006, j'ai eu la chance de participer à la construction de la ligne B...



...et figurez-vous que le tunnelier de l'époque a été remis à neuf pour le prolongement de la ligne B.

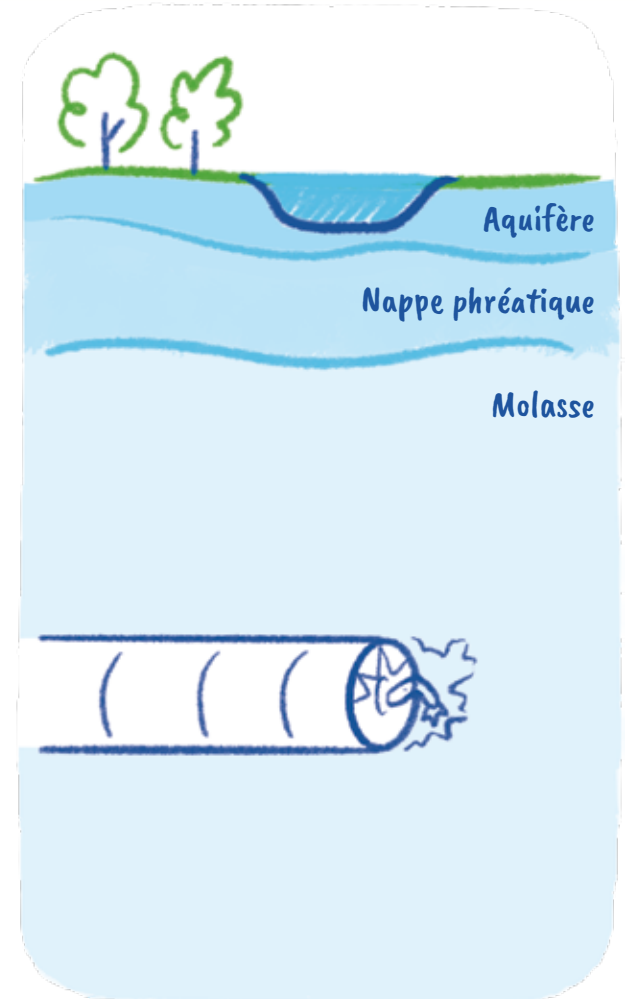
Cela nous permet de valoriser le matériel existant tout en veillant à l'empreinte carbone du chantier.



250 m de tunnel creusé en 5 mois

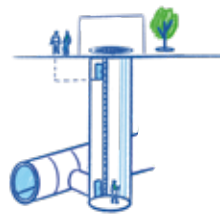
Avant le départ du tunnelier, le sol a été renforcé avec la mise en place d'un remblai. Une opération inédite depuis la création du Canal du Midi !

Pour Tisséo la priorité a été la protection des ressources en eau. Les tunneliers creusent dans une couche profonde à près de 30 mètres de profondeur sous le Canal du Midi. Ainsi, les nappes phréatiques ne seront pas impactées.





# Allô la Terre, vous me recevez ?



Je ne savais pas que les puits de secours seraient si profonds !



Ils le sont autant que les stations, une trentaine de mètres.

C'est par là que vous intervenez en cas de problème ?



Oui, c'est l'accès pour les secours ou la maintenance quand on est loin des stations.

Sinon, on utilise l'accès principal pour descendre.



Ils servent à la ventilation et au recueil des eaux d'infiltration.

Ah, voilà !

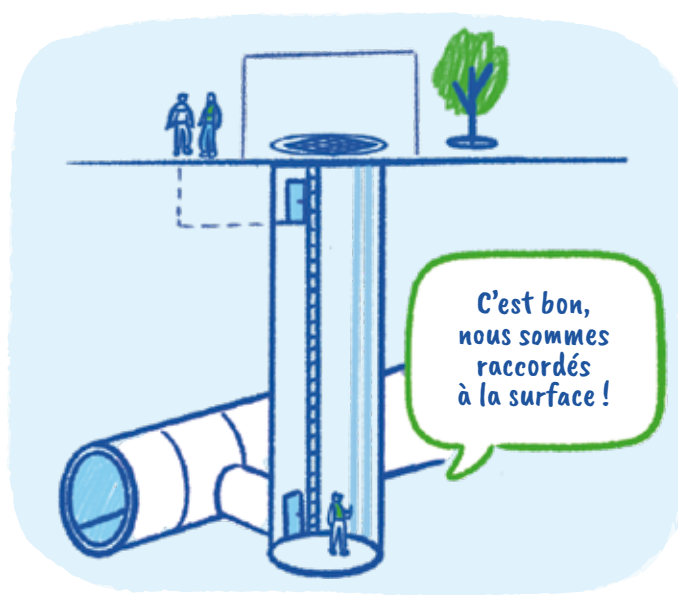
Tout en haut, le local technique. C'est ce que je cherchais.



Vous me recevez en bas ?

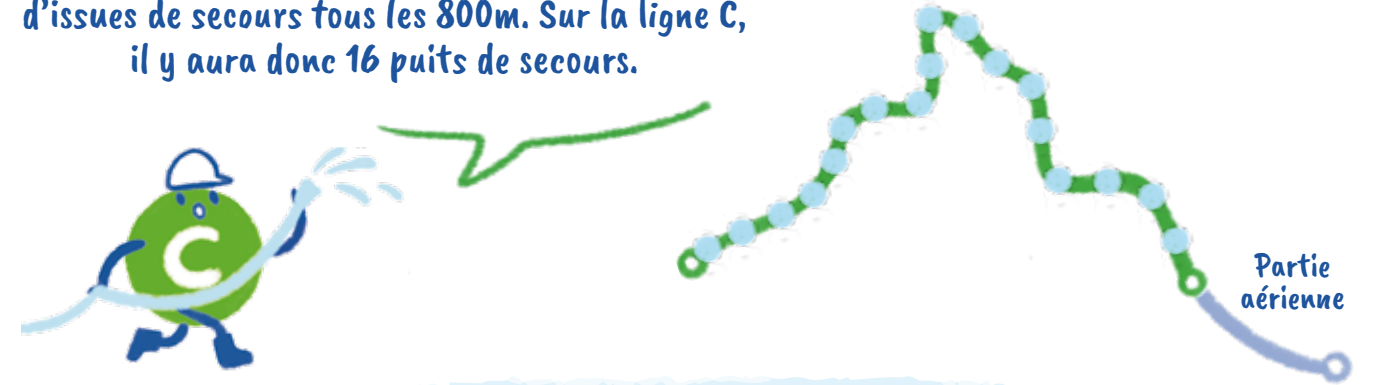
Comme si vous étiez à côté de moi.

Nous sommes dans le tunnel de raccordement avec le tunnelier... On vous attend.

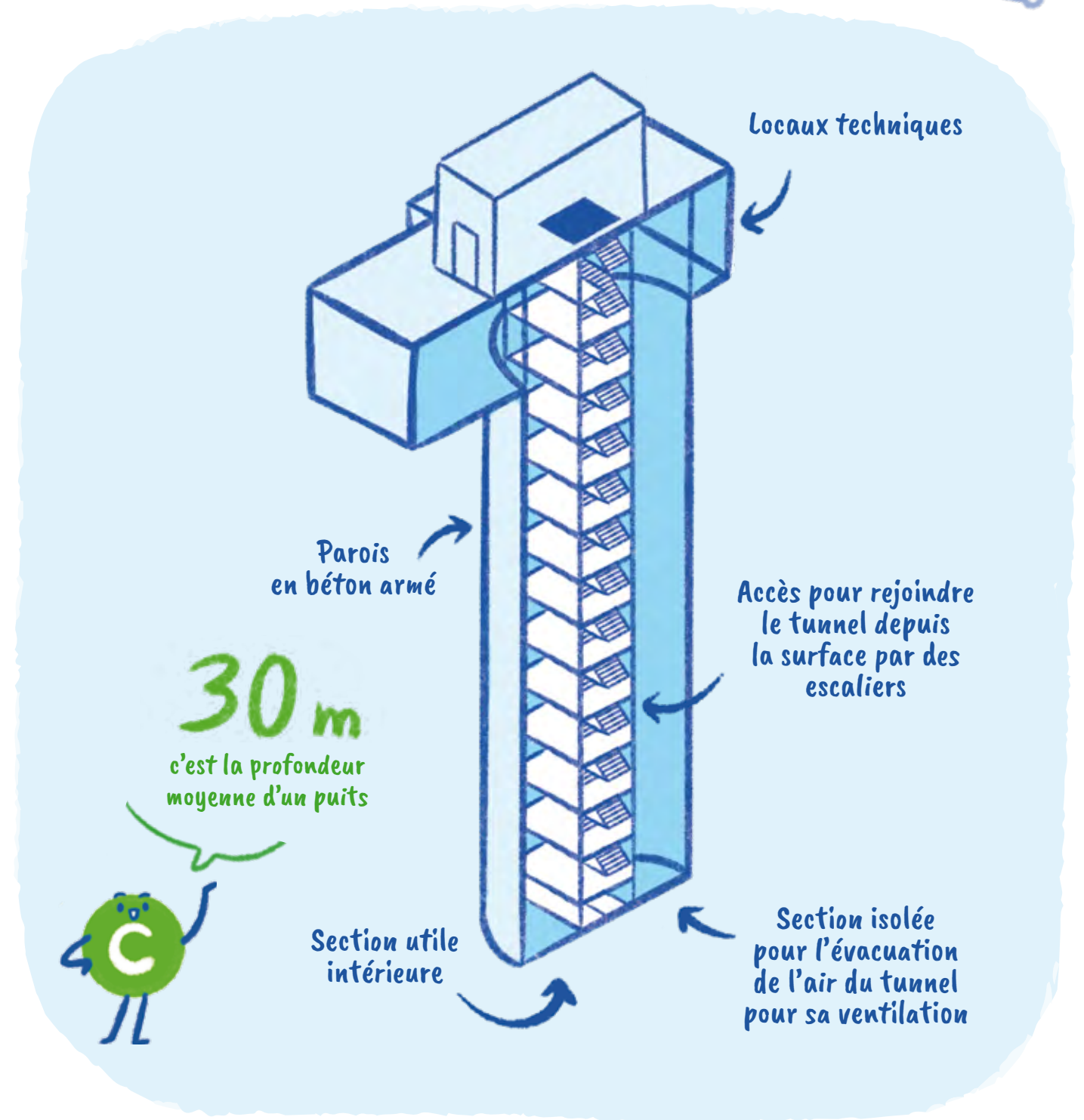


C'est bon, nous sommes raccordés à la surface !

Le saviez-vous ? Depuis l'incendie du tunnel du Mont-Blanc en 1999, les réglementations françaises imposent la présence d'issues de secours tous les 800m. Sur la ligne C, il y aura donc 16 puits de secours.



Partie aérienne





# La ligne B vue sur lac

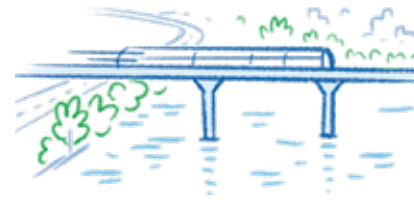
Nous allons rejoindre la surface, on voit le bout du tunnel!

Ce sera la première fois que la ligne B prendra l'air, comme à Jolimont sur la ligne A!

La ligne survolera le lac de la Justice via un viaduc.

Wouah, la vue sur le lac sera magnifique!

En descendant à la station Parc du Canal, je pourrais aller au bikini!



D'ailleurs, pourquoi la ligne B est prolongée?

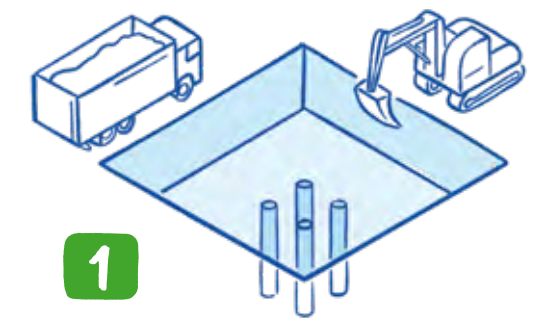
La ligne est prolongée de 2 stations pour se connecter à la ligne C, à la station Labège Madron.

Depuis la station Ramonville, nous pourrions aller à Labège en 3min30.

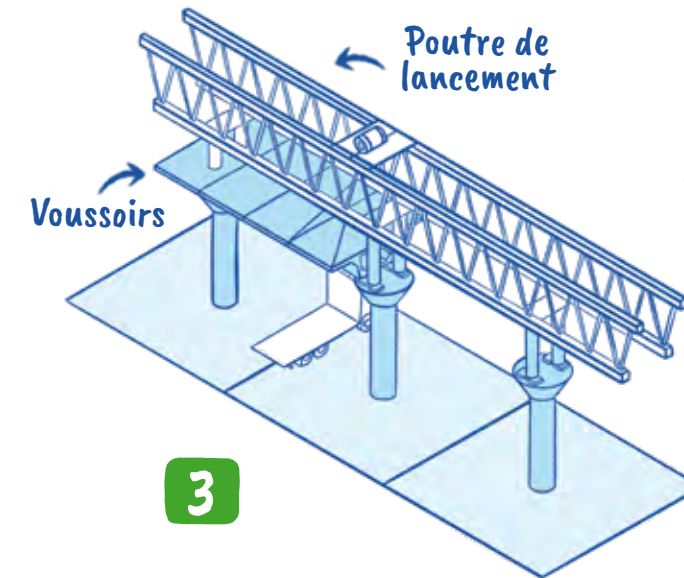
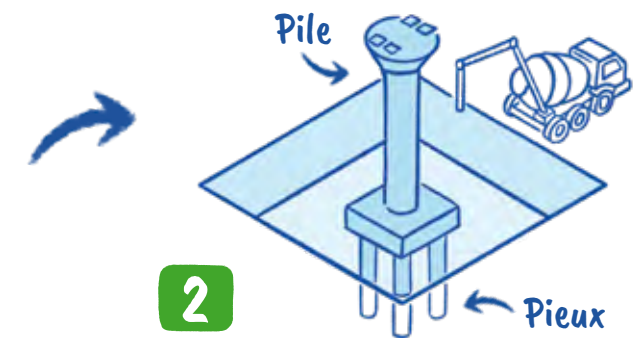
Trop bien!



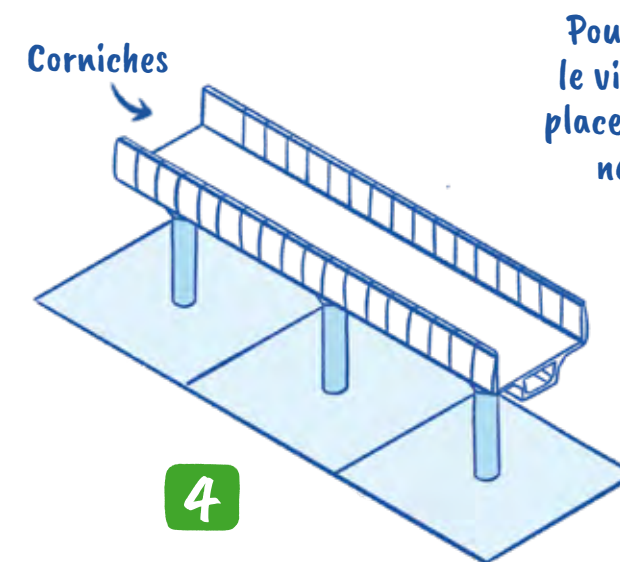
Tout commence par la construction des fondations avec des pieux ancrés dans le sol.



Cette base permet de réaliser les piles en béton armé directement en appui sur une semelle (zone de jonction entre les pieux dans le sol et les piles en hauteur).



Un coffrage métallique consolide l'ensemble. Par la suite, à l'aide d'une poutre de lancement, les différents voussoirs sont assemblés via des câbles de tension, qui viennent constituer le viaduc.



Pour faire circuler le métro sur le viaduc, les équipes mettent en place les corniches et équipements nécessaires à la circulation des rames.





# Un garage atelier ça sert à quoi ?

À quoi sert ce garage atelier ?

Il nous permet de stocker les rames qui ne circulent pas le jour et de les rentrer la nuit.

Ça veut dire que toutes les nuits les rames de métro viennent ici ?

Les rames de la Ligne A viennent à Basso Cambo et celles de la ligne B vont à Borderouge.

Pour la ligne C, un nouveau garage atelier sera construit !

Et ce garage vous sert uniquement à stocker les rames ?

Non, on y fait aussi la maintenance et l'entretien des rames.

C'est-à-dire ?

Ici mécaniciens et électriciens entretiennent et contrôlent les matériels pour la sécurité des voyageurs et la fiabilité du système.

Pour ce qui est de l'entretien, les équipes de nettoyage sont chargées de la propreté des rames, pour un meilleur confort des voyageurs.

Et les tramways et les bus, où vont-ils ?

Le tramway a son garage Garossos à côté du MEETT.

Les bus ont 3 dépôts : Atlanta, Colomiers et Langlade.

Et Téléo à la station Université Paul Sabatier.

Il doit y avoir beaucoup de personnel pour le réseau !

Oui, nous sommes 340 à la maintenance et nous recrutons tous les jours de nouveaux talents !



## Le chef de poste

Il est le responsable opérationnel de la sécurité et du bon fonctionnement en temps réel d'une ligne de métro. Il supervise tous les opérateurs et définit les stratégies pour résoudre les incidents.



## Le gestionnaire info voyageurs

En lien étroit avec les opérateurs du métro, il est chargé de diffuser en temps réel les informations aux passagers dans les stations et via les services web.



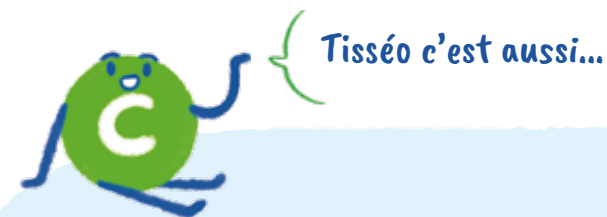
## Les opérateurs de ligne

Ils sont responsables de la communication sur les lignes de métro. Ils jouent un rôle essentiel dans la gestion des alarmes et des appels des voyageurs dans les rames, ainsi que dans l'information des voyageurs en cas d'incident.



## Les opérateurs technico commerciaux

Ils interviennent sur le terrain pour garantir le bon fonctionnement des équipements tels que les ascenseurs, les escaliers mécaniques, l'éclairage, la ventilation, et autres installations essentielles au confort et à la sécurité des usagers.



116  
Rames de métros



625  
Bus



28  
Rames de tramway

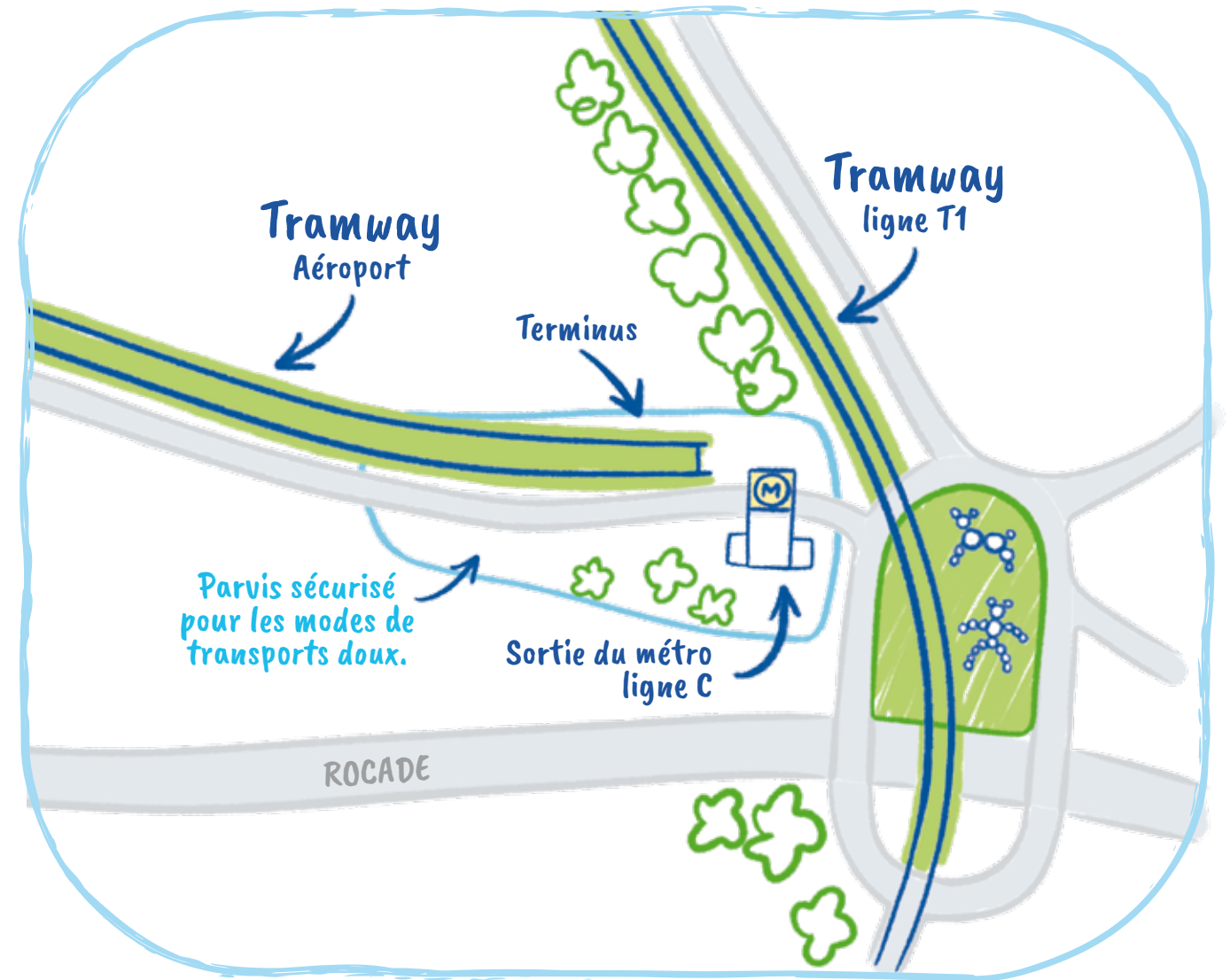


15  
Cabines Téléo

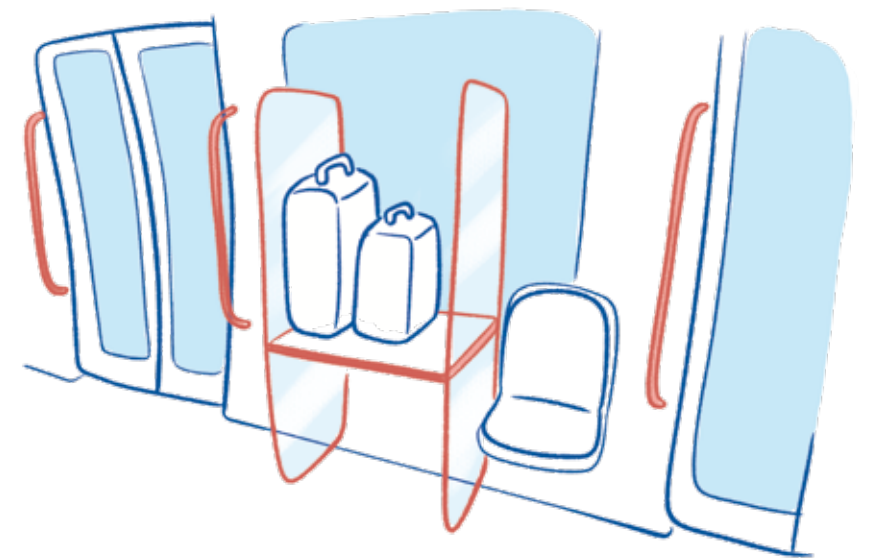




# Une nouvelle liaison avec l'aéroport



Des compartiments à bagages seront mis à disposition dans les tramways.





# Terre de rugby



Flashback septembre 2023



En ce mois de Coupe du Monde de rugby, retrouvons la future station Sept Deniers – Stade Toulousain



On pourra directement venir en métro au stade depuis l'Ormeau !

Oui j'ai vu, on mettra environ 20 min pour venir.



Ça arrangera aussi Noémie et Théo qui viennent de Montauban !

Ça, c'est sûr, ils pourront venir en train et prendre le métro à La Vache.



T'as vu les travaux en venant au stade ?

Oui, c'est le chantier de la ligne C du métro !

Je ne savais pas qu'elle venait jusqu'au Stade Toulousain.

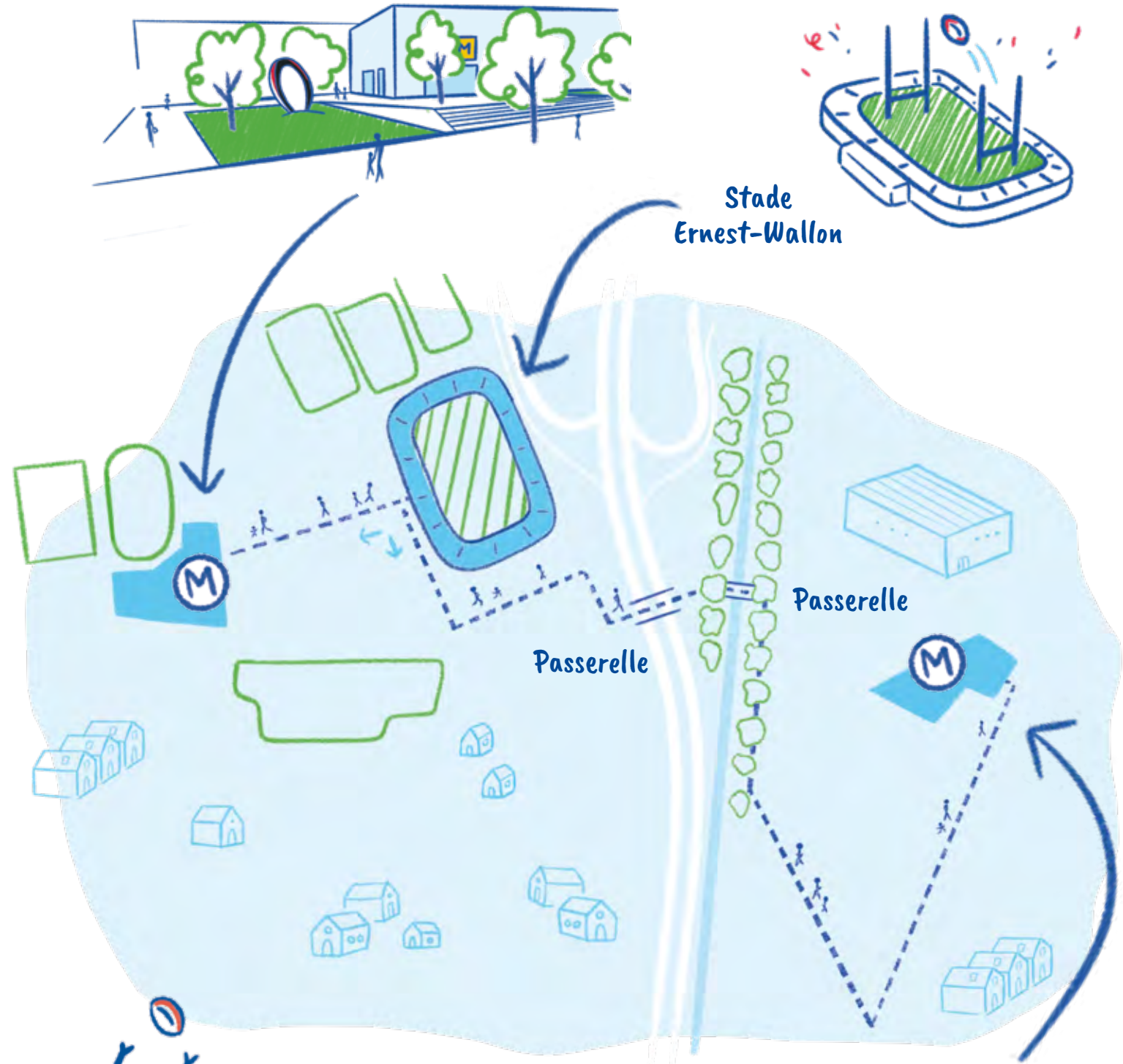
Oui, ce sera la station Sept Deniers – Stade Toulousain.



Parfait, on pourra venir supporter le Stade Toulousain encore plus souvent !



Future station Sept Deniers – Stade Toulousain







-  Métro Ligne C
-  Métro Ligne A
-  Métro Ligne B
-  Connexion Ligne B
-  Tram Ligne Aéroport
-  Tram T1
-  Téléo



# Bientôt vous viendrez en métro !



La ligne C vous ouvre de nombreuses possibilités pour découvrir ou redécouvrir Colomiers, Blagnac, Toulouse et Labège.

Allons à la découverte de certains de ces lieux !

Bientôt, on pourra venir en métro directement depuis Blagnac !

Oui ! Plus rapidement et sans correspondance !

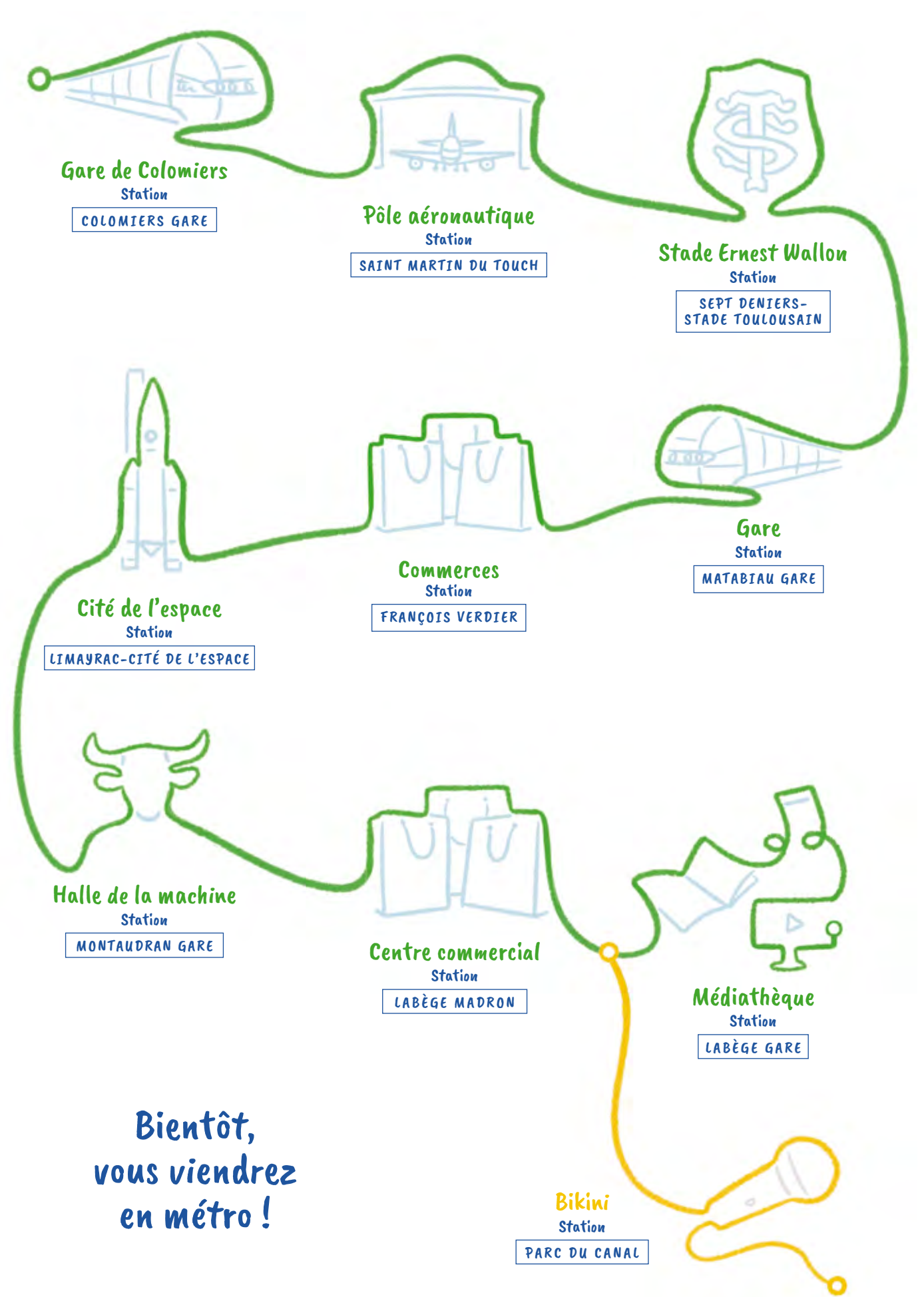
Bientôt, on n'aura plus besoin de prendre la voiture, on aura le métro au pied du stade !

On pourra venir les supporter plus souvent !

Bientôt, grâce au prolongement de la ligne B, on viendra ici en métro pour danser et écouter nos artistes !

Bientôt, on aura le métro juste à côté !

Super, on viendra plus souvent aux animations de la Halle de la Machine !



Bientôt, vous viendrez en métro !



# Sur le chemin de la ligne C



# Une ligne du quotidien





# Grand Matabiau Quai d'Oc

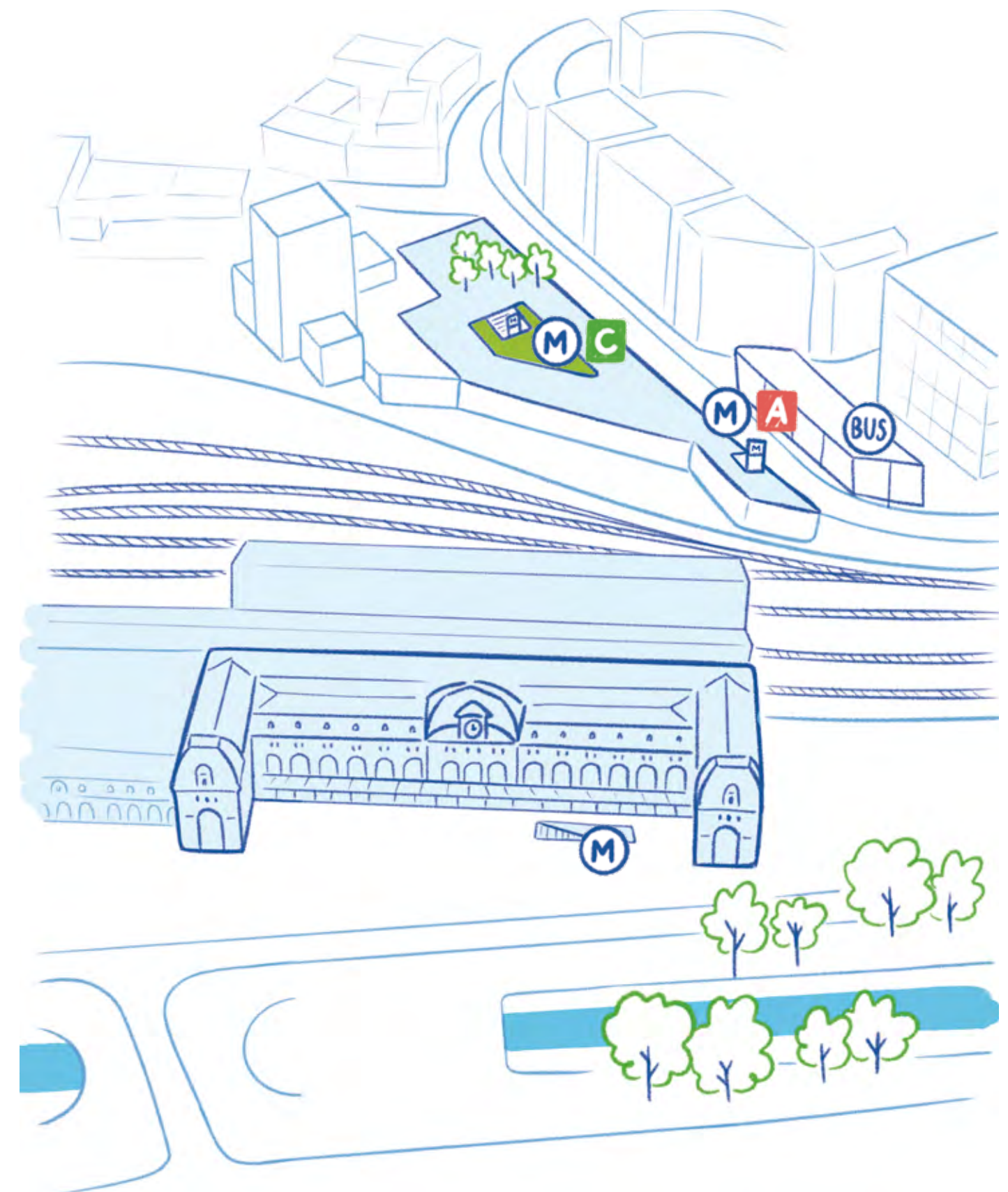


Je ne savais pas que la ligne C permettra de relier plus rapidement la gare Matabiau et l'aéroport.

Oui, ça permettra de simplifier nos déplacements.



Au-delà de se connecter avec la gare Matabiau, la ligne C sera également connectée à la ligne A pour faire nos correspondances.



Vous pourrez même retrouver les lignes de bus sur le parvis pour avoir un large choix de destinations depuis Matabiau.



Et il y aura même une vélo station sécurisée de 1000 places pour vos correspondances !

Le passage facile d'un mode de transport à l'autre facilitera les déplacements plus respectueux de l'environnement.

Cette station va devenir un hub de transport pour toute l'agglomération !

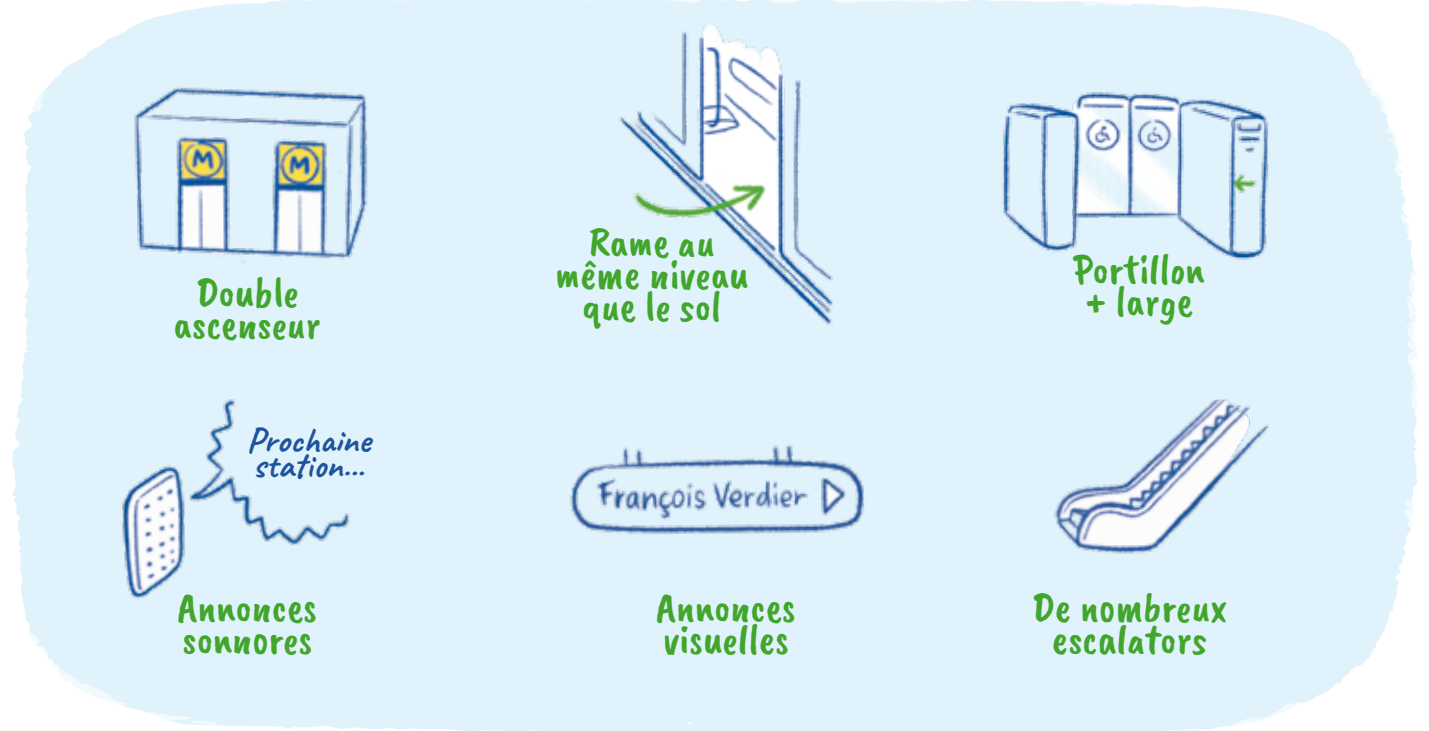




# Un métro facile d'accès



## Tisséo met en place différents aménagements pour rendre le métro accessible à tous !



Les pictogrammes favorisent l'autonomie des personnes en situation de handicap mental, cognitif ou psychique, ainsi qu'aux personnes sourdes et malvoyantes.

Ils aident aussi les personnes non francophones, analphabètes ou en situation de stress.

### Les pictogrammes des stations

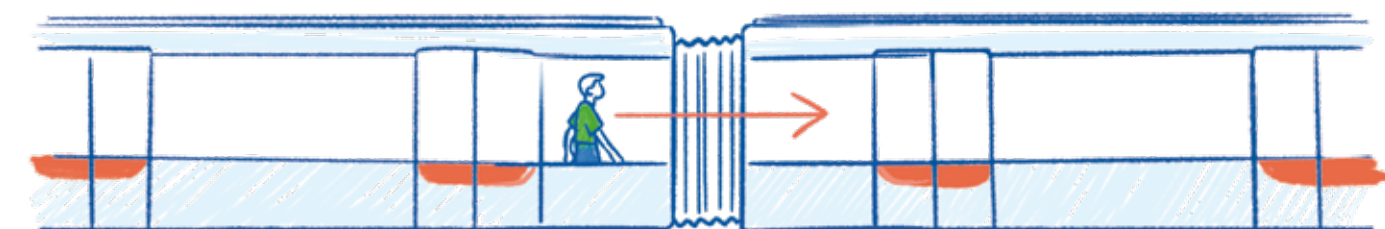


Saurez-vous reconnaître à quelles stations des lignes A et B appartient ces pictogrammes ?





# Le design des futures rames



Ces rames sont de type BOA, elle n'auront pas de séparation entre les voitures en apparence, comme un long serpent, permettant la circulation d'un bout à l'autre de la rame.

Avec des couleurs bleu pastel et rouge brique, ces rames vivront aux couleurs de Toulouse.



Mais aussi, nous visons une totale inclusivité ! Pour cela, l'accessibilité de ces rames a été travaillée en collaboration avec la Commission Accessibilité des Réseaux Urbains Tisséo.



**2m70**

Les rames seront plus larges que celles de la ligne A et B avec leurs 2m70 de largeur.



**36m**

À l'ouverture de la ligne C, les rames feront 36 m de long.



**48m**

Suivant l'évolution future de la fréquentation de la ligne, les rames seront étendues à 48m.



**386**

Les rames pourront transporter entre 286 et 386 passagers par voyage.

Elles auront une capacité de **5000** personnes par heure et par direction.



**27**

À l'ouverture de la ligne C, le réseau comptera 27 rames.



**2024**

La première rame est entrée en fabrication dans les usines d'Alstom.



**2027**

Essais



**Fin 2028**

Mise en service pour le public lors de l'ouverture de la ligne C



Et la ligne B, aura-t-elle de nouvelles rames ?



Quant à la connexion de la ligne B, elle se fera avec les actuelles rames VAL du constructeur Siemens, dans la continuité de la ligne actuelle.



# La galerie d'art de la ligne C



Avec aujourd'hui **48** œuvres d'art contemporain sur le réseau, Tisséo affirme son engagement pour l'art accessible à tous, et commande **22** œuvres pour les stations de la ligne C et de la connexion à la ligne B.



Découvrez les artistes sélectionnés-es des futures stations !

  
Lilian Bourgeat  
COLOMIERS GARE

Sélection d'artiste en cours  
FONTAINE LUMINEUSE

  
Cécile Bart  
SAINT MARTIN DU TOUCH

  
Laure Catugier  
BLAGNAC

  
Stéphane Kouchian  
SEPT DENIERS - STADE TOULOUSAIN

  
Valérie du Chéné  
PONT-JUMEAUX

  
Damien Aspe  
FONDEYRE

  
Sophie Whettnall  
LA VACHE

  
Jean-Luc Verna  
LYCÉE TOULOUSE LAUTREC

  
Elsa Sahal  
RAISIN

  
Amélie Scotta  
BONNEFOY

  
matali crasset  
MATABIAU GARE

  
Etienne Rey  
FRANÇOIS VERDIER

  
Eva Jospin  
CÔTE PAVÉE

  
Véronique Joumard  
LIMAYRAC - CITÉ DE L'ESPACE

  
Jeanne Lacombe  
ORMEAU

  
Agnès Thurnauer  
MONTAUDRAN GARE

  
Emmanuel Lagarrigue  
AEROSPACE CAMPUS

  
Franek Scurti  
LABÈGE MADRON

  
Lek & Sowat  
DIAGORA

  
Jean Denant  
LABÈGE GARE

  
Martine Feipel & Jean Bechameil  
PARC DU CANAL



# Les noms des stations de la ligne C

Le nom **Colomiers Gare** permet une identification rapide pour les usagers du train et les habitants. Le terme Colomiers vient du nom des pigeonniers également appelés colombiers. Avec le temps et l'influence des langues de notre région, le nom Colomiers s'est imposé.



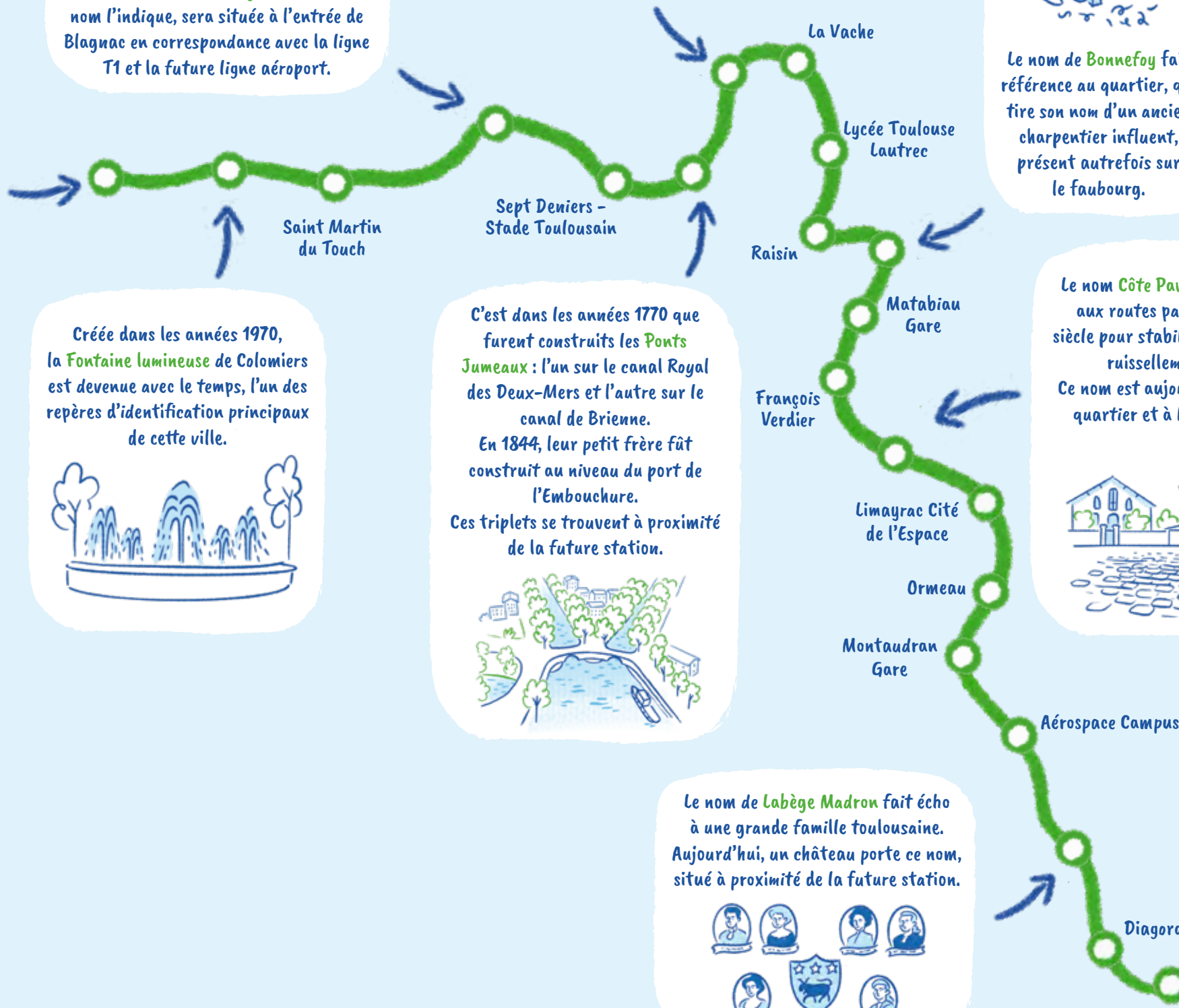
La future station de **Blagnac**, comme son nom l'indique, sera située à l'entrée de Blagnac en correspondance avec la ligne T1 et la future ligne aéroport.



Le nom de la station **Fondeyre** vient du châtelain Pierre De Fondayre, ce nom fût déformé avec le temps. Cette station desservira un grand pôle d'activités toulousain.



Le nom de **Bonnefoy** fait référence au quartier, qui tire son nom d'un ancien charpentier influent, présent autrefois sur le faubourg.



Créée dans les années 1970, la **Fontaine lumineuse** de Colomiers est devenue avec le temps, l'un des repères d'identification principaux de cette ville.



C'est dans les années 1770 que furent construits les **Ponts Jumeaux** : l'un sur le canal Royal des Deux-Mers et l'autre sur le canal de Brienne. En 1844, leur petit frère fût construit au niveau du port de l'Embouchure. Ces triplets se trouvent à proximité de la future station.



Le nom **Côte Pavée** fait référence aux routes pavées au XVIII<sup>e</sup> siècle pour stabiliser le terrain des ruissellements d'eau. Ce nom est aujourd'hui associé au quartier et à la médiathèque.



Le choix des noms des stations de la ligne C est stratégique, ils doivent répondre à des règles bien précises : lisibilité, accessibilité, pérennité et cohérence. Ils doivent être courts, simples et différenciants !



Le nom de **Labège Madron** fait écho à une grande famille toulousaine. Aujourd'hui, un château porte ce nom, situé à proximité de la future station.





# Les noms des stations de la ligne A

## Balma Gramont

Le radical occitan "Balma" signifie, entre autre, "sol pierreux". Un chemin de pierre menant à Lavaur et à Agde permettait autrefois de passer l'Hers. Frontière naturelle entre Toulouse et Balma, ce cours d'eau capricieux qui inondait régulièrement la vallée du même nom, est canalisé depuis la construction de la rocade.

## Patte d'Oie

Si l'on vous dit que tout provient d'une mythique reine aux pieds d'oie ! En effet, c'est la légende racontée par la reine Pédauque du temps des Wisigoth à Toulouse qui a traversé les époques.

## Arènes

Son nom provient des arènes du Soleil d'Or qui accueillait des événements de 1953 à 1989. Avant d'être remplacées par le lycée des Arènes, reprenant une forme de demi-cercle en hommage.

## Roseraie

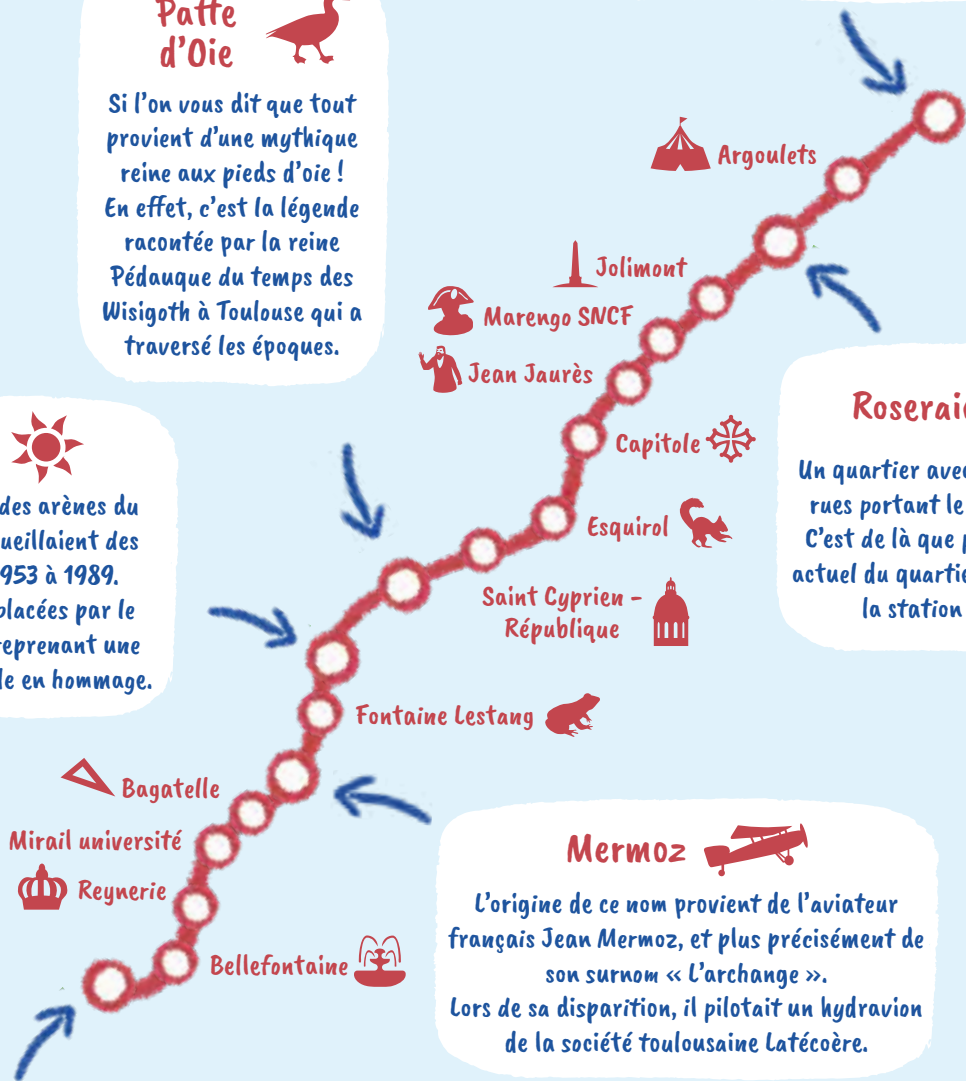
Un quartier avec de nombreuses rues portant le nom de fleurs. C'est de là que provient le nom actuel du quartier Roseraie et de la station de métro.

## Mermoz

L'origine de ce nom provient de l'aviateur français Jean Mermoz, et plus précisément de son surnom « L'archange ». Lors de sa disparition, il pilotait un hydravion de la société toulousaine Latécoère.

## Basso Cambo

Du temps où Basso Cambo n'était encore que terres agricoles, "champs bas" désignait les parcelles cultivées qui s'y trouvaient. Le quartier a conservé son nom dérivé des termes occitans "basso", bas, et "camba", signifiant tige et par extension, champ.



# Les noms des stations de la ligne B

## La Vache

Issu de l'occitan "La Vaca" parfois francisé en "Le Vaque" et signifiant "la vache", le nom du quartier est hérité de celui de l'agriculteur Jehan Calmet, dit "Le Vaque" et propriétaire, au XVIe siècle, d'une maison et d'une terre située à cet endroit.

## Trois Cocus

Ce nom proviendrait de la présence d'une sculpture représentant trois coucous sur le fronton d'une maison.

## Carmes

Le terme Carmes désigne les membres masculins de l'Ordre du Carmel, un ordre religieux. Le couvent des Carmes alors présent à Toulouse abritait cet ordre, avant d'être détruit en 1808.

## Borderouge

Borderouge est la traduction littérale de l'occitan "bordaroja" désignant une ferme ou une maison en brique rouge. Très peu peuplé, ce quartier faisait partie de la "grande lande", constituée de vastes domaines agricoles, parmi lesquels la métairie de Niboul et le château de Lanusse.

## Saint-Agne SNCF

Ce nom fait référence à Saint-Aignan qui aurait sauvé sa ville des Huns d'Attila. Saint-Agne fut d'abord une commune avant d'être rattachée à Toulouse en 1794.

## Empalot

Cela provient de Jean Palot qui aurait été propriétaire de terres dans le secteur. Et depuis le XVe siècle ce nom a dérivé pour donner Empalot.

## Palais de Justice

Saint Michel - Marcel Langer 

## Sauzelong

## Rangueil

## Faculté de Pharmacie

## Université Paul Sabatier

## Ramonville

## Parc du Canal

## Labège Madron





Maintenant que vous savez tout sur la ligne C et sur le prolongement de la ligne B, et si on jouait ?

Saurez-vous retrouver les 13 bénéfices de la ligne C ?



- |               |            |
|---------------|------------|
| Accessibilité | Mobilité   |
| Confort       | PMR        |
| Connexions    | Rapidité   |
| Emplois       | Relais     |
| Environnement | Sécurité   |
| Fréquence     | Simplicité |
| Liberté       |            |

S A C E M P L O I S E O C I  
 E I C O B P R E O T I S S E  
 A N D C W O T A I J E T C C  
 L J V R E I Y L P R T N W H  
 E L C I R S I R B I E I S L  
 X I O U R B S T E U D N G O  
 I B C M O O E I Q L O I E E  
 A E O M I D N E B I A F T Y  
 S R N K C X R N X I P I R E  
 M T F E L F I E E P L H S P  
 F E O Q U E N C E M L I D R  
 M O R I L N T E X R E P T O  
 V K T H O J A D O U S N I E  
 T L C C S I M P L I C I T E

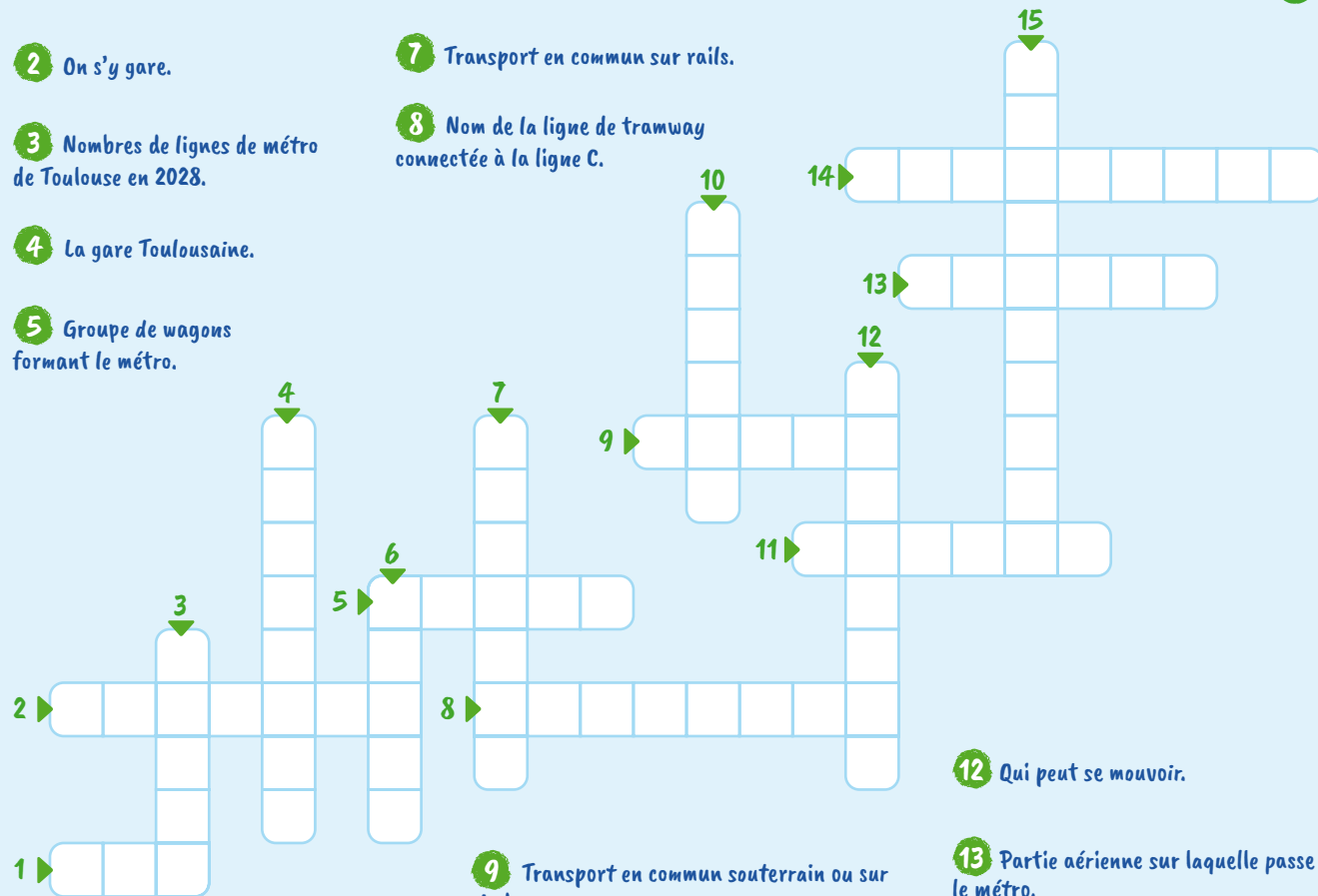


7 différences se sont glissées dans ce dessin, aidez-moi à les retrouver.



## MOTS CROISÉS

- Transport en commun routier.
- On s'y gare.
- Nombres de lignes de métro de Toulouse en 2028.
- La gare Toulousaine.
- Groupe de wagons formant le métro.
- Sport du Stade Toulousain.
- Transport en commun sur rails.
- Nom de la ligne de tramway connectée à la ligne C.



- Transport en commun souterrain ou sur viaduc.
- Service du réseaux de transports en commun Toulousain.
- Salle de concert à Ramonville.
- Qui peut se mouvoir.
- Partie aérienne sur laquelle passe le métro.
- Grande machine qui creuse la ligne C.
- On peut y apercevoir le Minotaure.

À vous de jouer !



Combien de connexions la ligne C aura t-elle avec la ligne B ?

- A 1 connexion
- B 2 connexions
- C 3 connexions

Les 5 tunneliers creusent...

- A jusqu'à 6m par jour
- B jusqu'à 12m par jour
- C jusqu'à 30m par jour

## QUIZZ

À quelle station la ligne C et le tram Aéroport se connecteront t-ils ?

- A À la station Ancely
- B À la station Blagnac
- C À la station Nadot

La ligne B sera prolongée...

- A après la station Ramonville
- B après la station Borderouge
- C après la station Rangueil





Reliez les mots  
à leur définition.

## LEXIQUE

Tunnelier ●



Masse de matière rapportée  
pour une opération de  
terrassement.

Pile ●



Élément courbé,  
préfabriqué en béton  
ou en fonte, pour former  
le tunnel du métro.

Voussoir ●



Ensemble de roches  
sédimentaires.

Remblai ●



Appui qui permet de supporter  
le tablier du viaduc.

Molasse ●



Machine destinée  
à forer des tunnels.

## RÉPONSES AUX JEUX

Mots croisés : 1.Bus 2.Parking 3.Trois 4.Matabiau 5.Rames  
6.Rugby 7.Tramway 8.Aéroport 9.Métro 10.Tisséo 11.Bikini  
12.Mobilité 13.Viaduc 14.Tunnelier 15.Montaudran.

Les 7 différences sont : les nuages de droite, l'arbre, le col de  
chemise du monsieur, le revers de la veste verte, les lunettes de la  
mamie, les couettes de la petite fille, la fossette au menton.

Combien de connexions la ligne C aura t-elle avec la ligne B ?  
3 connexions.

À quelle station la ligne C et le tram Aéroport se connecteront-ils ?  
À la station Blagnac.

Les 5 tunneliers creusent... jusqu'à 12m par jour.

La ligne B sera prolongée... après la station Ramonville.

Lexique : **Tunnelier** : Machine destinée à forer des tunnels. **Piles** : Appuis qui  
permettent de supporter le tablier. **Voussoirs** : Élément courbé, préfabriqué  
en béton ou en fonte. **Remblai** : Masse de matière rapportée pour une  
opération de terrassement. **Molasse** : Ensemble de roches sédimentaires.



Embarquez pour la grande histoire  
de la Ligne C : la nouvelle ligne  
de métro toulousaine. Ce recueil retrace  
les grandes étapes et les moments clés  
de la construction de la ligne C  
et de la connexion ligne B, au cœur  
de Colomiers, Blagnac, Toulouse,  
Ramonville et Labège !



Envie d'en savoir plus ?

Retrouvez le projet sur :

[www.tisseo-collectivites.fr](http://www.tisseo-collectivites.fr)

