



Future station Albus Saint-Martin © HARTER photo non contractuelle.



## 3<sup>ème</sup> ligne de métro

Relier les énergies du territoire





# Sommaire

1.	Une réponse innovante à un besoin partagé .....	8
2.	Des convictions fortes .....	10
3.	La ligne du quotidien .....	12
4.	Au service d'un territoire économique attractif .....	14
5.	Un pacte urbain pour mieux concilier développement urbain et mobilités .....	16
6.	La 3 <sup>ème</sup> ligne de métro, un projet au service de la transition verte du territoire ...	18
7.	Un financement partenarial et maîtrisé .....	20
8.	A propos de Tisséo Collectivités .....	22
9.	Où en sommes-nous aujourd'hui ? .....	24





*Future station La Vache Nord Toulousain Gare.*

© SEQUENCES ARCHITECTURE ET URBANISME. Photo non contractuelle



## Jean-Luc Moudenc

Président de Toulouse Métropole

Maire de Toulouse

### Des solutions de mobilités pour l'ensemble des toulousains

La métropole toulousaine, capitale européenne de l'aéronautique et du spatial, représente un espace extraordinairement favorable à l'émergence d'une culture économique et intellectuelle, scientifique et technologique, artistique et créative. Notre défi, commun à toutes les grandes métropoles telles que Lyon, Marseille ou encore Paris, est de garantir l'accès le plus fluide possible à nos services de mobilités pour l'ensemble des toulousains, de tous les quartiers et de toutes les communes voisines.

Cet engagement vers des mobilités facilitées se traduit dans notre investissement de plus de 4 milliards d'euros pour les infrastructures de demain : le plus grand téléphérique urbain de France, qui inspire d'autres territoires, et une ligne de métro ultra moderne pour 2028, le plus important investissement en transports en commun de France après ceux du Grand Paris.

Nos investissements massifs dans les transports en commun et le cyclable sont, bien sûr, la traduction de notre ambition environnementale pour notre métropole mais, surtout, démontrent notre engagement à faciliter les mobilités des habitants.

Parce que nous avons tous tendance, à l'occasion de congrès, à jouer la surenchère des chiffres, sans toujours mesurer avec rigueur l'impact de nos investissements sur la vie des gens, je voudrais à l'inverse vous dire qu'il n'y a pas de petits projets quand on parle du quotidien de nos habitants.

Si nous investissons autant dans les mobilités, c'est parce qu'en facilitant le quotidien de nos citoyens, ils pourront aimer vivre à Toulouse.



## Jean-Michel Lattes

Président de Tisséo Collectivités  
et Tisséo Ingénierie

—  
Adjoint au Maire

### Notre projet devient réalité

Nous savions intuitivement qu'il fallait pour la métropole toulousaine une 3<sup>ème</sup> ligne de métro afin de répondre à la forte croissance des trajets domicile-travail, participer aux mutations urbaines, renforcer l'intermodalité et améliorer la qualité de vie. Le débat public et l'enquête publique ont nettement confirmé que cette intuition était à la fois fondée et partagée. Les échanges ont montré l'intérêt des habitants pour un projet territorial ambitieux et engagé.

De ce temps précieux de concertation est ressorti un consensus général autour du projet et de son opportunité. Connecté à 5 pôles d'échanges du réseau ferroviaire, le tracé proposé à l'horizon 2028, nous projette dans la métropole de demain. Il s'appuie sur un travail fourni et sérieux de la part de nos techniciens et urbanistes.

La stratégie de financement, présentée au mois de juillet 2016, a permis de construire des partenariats à toutes les échelles : métropolitaine, départementale, régionale, nationale et européenne. Une bonne note nous a été attribuée par l'une des plus grandes agences mondiales de notation, Moody's, qui confirme la solidité de notre plan de financement, dont la 3<sup>ème</sup> ligne de métro constitue l'élément central et notre capacité à diversifier les sources de financement.

L'innovation qui se développe et se concrétise aujourd'hui autour du projet permettra de tenir cette promesse d'une infrastructure en adéquation avec son futur.



## Une réponse innovante à un besoin partagé

L'ambition de Tisséo Collectivités est globale : la 3<sup>ème</sup> ligne de métro a été conçue comme une véritable colonne vertébrale à laquelle s'adossera un ensemble de solutions innovantes au service des déplacements quotidiens.

Les enquêtes montrent que plus de 40% des usagers du réseau combinent plusieurs moyens de transport dans leurs déplacements, en particulier pour leurs trajets domicile-travail.

À l'horizon 2028-2030, grâce à la 3<sup>ème</sup> ligne de métro et à l'ensemble du Projet Mobilités\*, les temps de parcours en transports en commun deviendront plus compétitifs. La 3<sup>ème</sup> ligne de métro connectée au réseau bus structurant proposera des itinéraires plus rapides permettant à tous les territoires de la grande agglomération toulousaine de gagner en accessibilité.

\* Plan stratégique d'orientation et d'organisation des mobilités jusqu'en 2030, sur les 114 communes du territoire. Il concerne 1 million d'habitants.



Elle facilitera l'usage combiné de plusieurs modes de transport pour se déplacer et permettra de multiplier les possibilités de transports en commun avec l'ensemble de la région Occitanie, notamment en lien avec le réseau TER.

Ce report modal et cette progression de la part des transports en commun (notamment lors des déplacements domicile-travail) doivent être accompagnés.

Ainsi, à horizon de la mise en service de la 3<sup>ème</sup> ligne de métro, 2 600 places de stationnement supplémentaires seront créées à travers la réalisation de parcs-relais situés au sein des principaux pôles

d'échanges du tracé. De nouveaux itinéraires seront créés pour les usagers, et le réseau de bus urbains sera restructuré afin de proposer une offre de rabattement performante.

Connectée à 5 gares, plusieurs types d'équipements seront également positionnés à proximité des stations pour faciliter l'utilisation combinée du métro et d'un autre mode de déplacement : stationnement vélo, gares bus, parcs-relais, aires de dépose et de covoiturage...



**500 000  
habitants  
desservis**

En 2028, à la mise en service de la 3<sup>ème</sup> ligne de métro, le déploiement du réseau de transport en commun desservira directement plus de 500 000 habitants, soit 60% des habitants de la grande agglomération toulousaine situés à moins de 10 minutes des stations et des arrêts.



# Un projet fortement soutenu et attendu

Le projet de 3<sup>ème</sup> ligne de métro a fait l'objet d'une large concertation : un Débat Public en 2016, deux phases de concertation en 2017-2018, la création d'un conseil scientifique, des études de solutions alternatives et une enquête publique en 2019. Les habitants de la grande agglomération le considèrent comme la solution de transports en commun à réaliser en priorité.

La 3<sup>ème</sup> ligne de métro est perçue comme opportune pour améliorer les déplacements entre domicile et travail. Les 5 connexions avec le réseau ferroviaire ont notamment été identifiées par de nombreux contributeurs comme un atout pour l'intermodalité. Les milieux économiques ont salué l'impact positif sur l'emploi et le gain de temps attendu par les salariés et les clients des entreprises.



- **3000** participants
- **72%** d'avis en faveur du projet
- **5000** questionnaires renseignés
- **80** rencontres et réunions publiques



- **19** ateliers avec des associations de quartier + élus
- **+ 50** associations présentes
- **320** participants



- **1882** contributions
- **16 310** personnes ont consulté le site internet de l'enquête.



## Au service d'un territoire économique attractif

Depuis 10 ans, aucune ville de France n'a connu une aussi forte croissance démographique et économique que Toulouse qui surclasse toutes les autres agglomérations françaises. Cette vitalité est la marque d'un territoire attractif dont le dynamisme économique rayonne bien au-delà de ses frontières.

En concentrant 47,2 % des emplois stratégiques de la région, Toulouse est emblématique du rayonnement et de l'attractivité du territoire dans les secteurs de l'aéronautique, du spatial, de la recherche, des filières innovantes et des clusters technologiques.

Plus forte évolution démographique française hors Île-de-France, la métropole toulousaine arrive en tête de l'hexagone pour la croissance du nombre d'emplois : +70 000 salariés privés en 10 ans, soit un total de 500 000 emplois.

Du nord-est au sud-ouest, la 3<sup>ème</sup> ligne de métro desservira 71 000 emplois au nord-ouest de la grande agglomération qui concentre le pôle aéronautique, 83 000 emplois au centre de Toulouse et 63 000 emplois au sud-est (Toulouse Aerospace et Labège Enova). Elle permettra de relier les pôles majeurs du groupe Airbus (Colomiers, Saint Martin, Defence and Space) qui emploie directement 21 000 salariés et génère 40 000 emplois indirects, principalement localisés dans le quart nord-ouest de l'agglomération (Toulouse, Blagnac, Colomiers).

## Une ligne spécifique pour l'aéroport

La Ligne Aéroport Express bénéficiera d'une fréquence élevée (5 minutes) et utilisera les infrastructures tram existantes pour relier la 3<sup>ème</sup> ligne de métro et la zone aéroportuaire. Elle offrira une correspondance à la 3<sup>ème</sup> ligne de métro et au tramway T1 via la nouvelle station « *Blagnac Jean Maga* ». La ligne Aéroport Express sera dotée d'un matériel roulant adapté aux voyageurs en route pour l'aéroport : une ergonomie intérieure et une livrée spécifique.

### ► Bénéfices voyageurs

- une connexion + fiable, + fréquente, + rapide
- une desserte directe vers les emplois
- une ligne évolutive dans le temps
- des temps d'arrêt réduits

► La 3<sup>ème</sup> ligne de métro et la ligne Aéroport Express desserviront les sièges sociaux des leaders mondiaux de l'aéronautique à travers trois stations : « *Blagnac Jean Maga* », « *Airbus Saint-Martin* » et « *Airbus Colomiers Ramassiers* ».

## UNE CONCENTRATION DE ZONES D'EMPLOIS STRATÉGIQUES



L'ensemble des sites toulousains d'**Airbus** constitue le **premier site d'emplois en France** tous secteurs confondus



L'aéroport Toulouse Blagnac constitue la **première zone d'emplois aéronautiques en Europe**



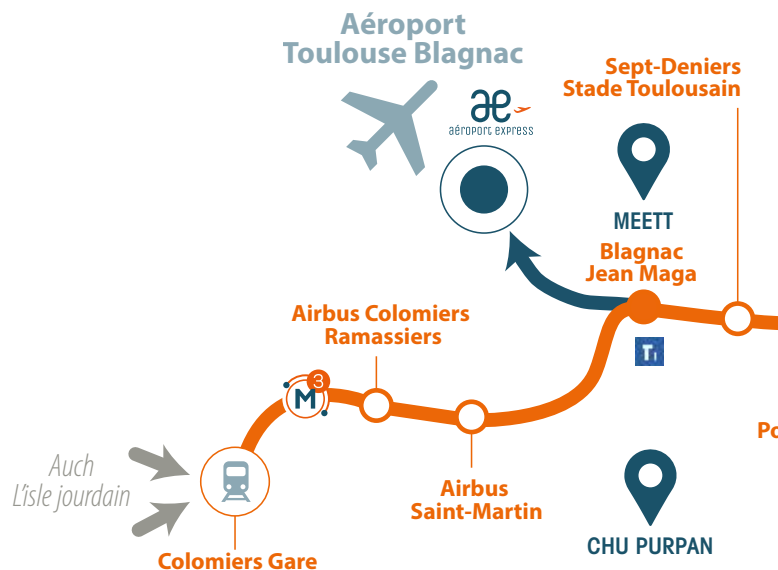
**200 000 emplois desservis** soit 48% des emplois de l'agglomération



**+ 7 000 emplois supplémentaires par an**

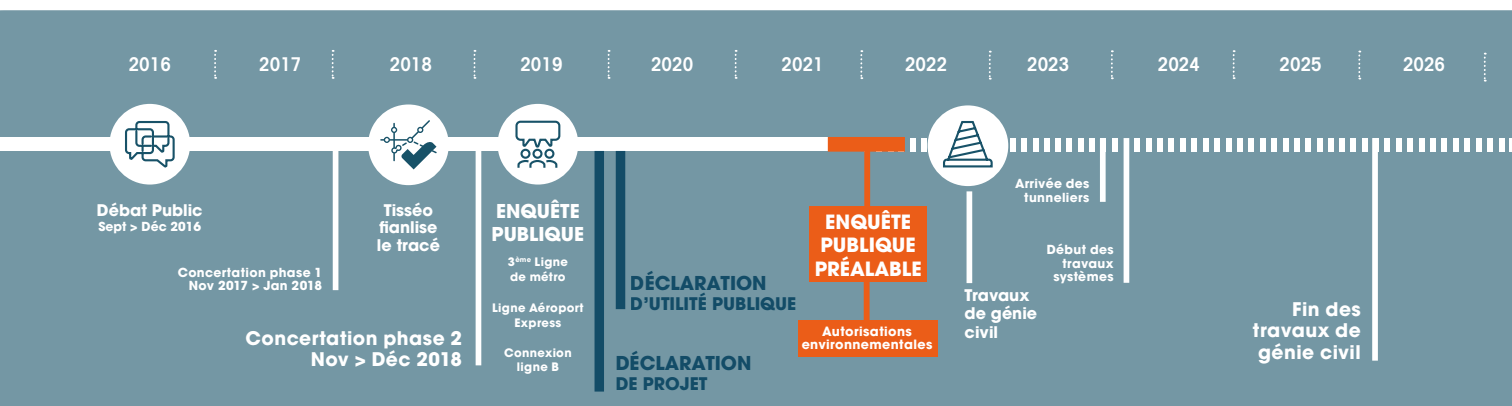
# La ligne du quotidien

La 3<sup>ème</sup> ligne de métro incarne les ambitions du Projet Mobilités porté par Tisséo Collectivités à l'horizon 2030 : optimiser le réseau structurant pour relier 60% des habitants et 70% des zones d'emploi grâce à des solutions d'intermodalité performantes tout en apportant une réponse collective respectueuse et durable pour l'environnement.



 Points d'intérêt

 Métro, ligne 3



Montauban  
Saint-Jory



## LA 3<sup>ÈME</sup> LIGNE EN CHIFFRES

**21** stations

**27** KM longueur de la ligne

**5** gares SNCF  
desservies

**220 000**  
emplois desservis

**200 000**  
voyageurs prévus  
par jour

**1500**  
places de  
stationnement vélo

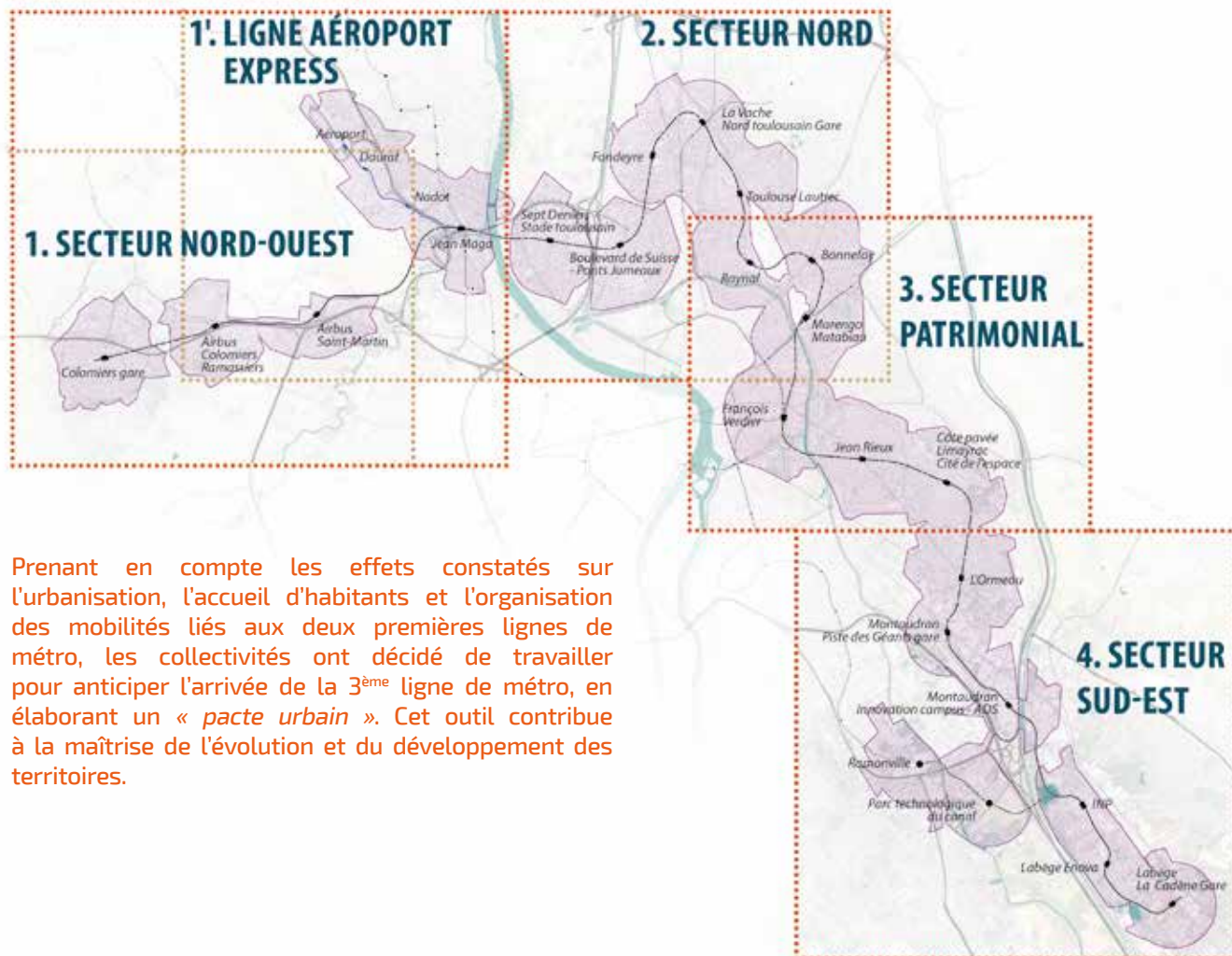
**4** P+R  
**2600** places

**5** stations  
en correspondance  
avec les lignes A, B  
et le tramway

**28 700**  
tonnes de gaz à effet de serre  
gagnées par an  
1 métro c'est 300 autos en moins

**100%**  
accessible

# Un pacte urbain pour mieux concilier développement urbain et mobilités



Prenant en compte les effets constatés sur l'urbanisation, l'accueil d'habitants et l'organisation des mobilités liés aux deux premières lignes de métro, les collectivités ont décidé de travailler pour anticiper l'arrivée de la 3<sup>ème</sup> ligne de métro, en élaborant un « *pacte urbain* ». Cet outil contribue à la maîtrise de l'évolution et du développement des territoires.



Le pacte urbain est un projet de territoire à long terme pour les vingt prochaines années. Il précise les conditions d'équilibre et d'évolution des fonctionnalités urbaines dans un environnement proche de l'infrastructure de transport (10 min à pied). Il définit les conditions de structuration et d'attractivité des pôles d'échanges multimodaux pour mieux desservir les territoires situés au-delà des 600 mètres autour des stations. Il identifie les opportunités en matière de restructuration du réseau de transport en commun.

Le pacte urbain est une démarche de co-construction entre les différentes collectivités en charge de l'organisation des déplacements et de l'aménagement urbain. Il est élaboré, approuvé et signé par l'ensemble des partenaires concernés : Région – Département – Tisséo Collectivités – Toulouse Métropole – Sicoval – Blagnac – Colomiers – Toulouse – Ramonville – Labège.

Il permet de répondre aux recommandations de la Mission Régionale d'Autorité Environnementale (MRAe) relatives à l'identification des capacités d'accueil des territoires desservies et à l'organisation d'un développement urbain mieux organisé et bénéfique au développement durable.



Favoriser le report modal vers les modes actifs et les transports en commun



(Re)qualifier les espaces publics en favorisant les usages et en donnant plus de place à la nature en ville



(Ré)équilibrer des territoires peu ou pas équipés (services, commerces, équipements) et donner accès aux grands parcs toulousains



Profiter de l'effet 3<sup>ème</sup> ligne de métro pour valoriser l'ensemble de projets majeurs du corridor



Construire un projet de territoire en y favorisant le cadre de vie et le confort climatique

# La 3<sup>ème</sup> ligne de métro, un projet au service de la transition verte du territoire

Soucieux des enjeux de la transition écologique et énergétique, Tisséo Collectivités s'est engagé avec volontarisme pour un projet durable.

Avec la 3<sup>ème</sup> ligne de métro, Tisséo s'est engagé dans le plan de réduction des GES\* pour réaliser des moyens de déplacement qui facilitent la vie des habitants, protègent leur santé et répondent aux objectifs de transition verte du territoire.

\*Gaz à effet de serre

## Améliorer la qualité de vie

Le projet favorisera la desserte du territoire en déployant autour des 5 pôles d'échanges et des 21 stations, une offre élargie de mobilités afin de réduire la dépendance aux énergies fossiles dans les transports. Ce sera l'opportunité de stimuler de nouveaux comportements autour des modes de déplacement durable : bus, train, vélo, marche à pied...

Le sujet de l'accessibilité est traité en concertation avec l'ensemble des parties prenantes au premier rang desquelles la Commission Accessibilité (regroupant 50 associations représentant les différents handicaps) qui étudie les aménagements aux abords des stations, dans les stations et le matériel roulant pour les Personnes à Mobilité Réduite (PMR).

## Améliorer la qualité de l'air

En offrant un mode de déplacement 100% électrique, moderne, confortable et capacitaire avec 200 000 déplacements propres par jour à la mise en service, la 3<sup>ème</sup> ligne contribuera à l'amélioration de la qualité de l'air dans l'agglomération.

Chaque jour, un minimum de 250 000 km parcourus en voiture seront économisés dans l'agglomération, soit :

- 28 700 tonnes/an de CO2
- 50,6 tonnes de Nox (dioxyde d'azote)
- 7,3 tonnes de particules PM10 (particules fines 10 microns).
- 4,2 tonnes de particules PM2,5 (particules très fines 2,5 microns)

La 3<sup>ème</sup> ligne est un projet aux effets démultiplicateurs pour la mobilité durable dans le territoire. L'infrastructure aura une durée de vie proche de 100 ans et permettra à terme d'accueillir jusqu'à 600 000 voyageurs par jour.

## Préserver la nature et l'environnement

La vision environnementale du projet de 3<sup>ème</sup> ligne de métro consiste notamment à choisir des écomatériaux, créer des îlots de fraîcheur autour des stations par exemple. Deux arbres seront plantés pour chaque arbre impacté par les travaux, représentant au global, 5000 arbres plantés en compensation.

L'impact sur la faune et la flore est maîtrisé grâce à une infrastructure à 80% en souterrain. Un appel à manifestation d'intérêt a été lancé pour revaloriser les déchets produits en phase construction.



**Plantation de 5000 arbres  
pour la 3<sup>ème</sup> ligne**

**> 50% aux abords des stations**

Toulouse Métropole et le Sicoval aménageront des espaces publics de qualité autour des stations, en concertation avec les habitants.



# Un financement partenarial et maîtrisé

La gouvernance du projet est exercée depuis 2015 par un Comité de Pilotage partenarial ouvert aux principaux acteurs institutionnels (Europe, État, Région, Conseil départemental, chambres consulaires, etc.) en lien avec le Comité Syndical de Tisséo Collectivités.

## ► 4 MILLIARDS D'EUROS



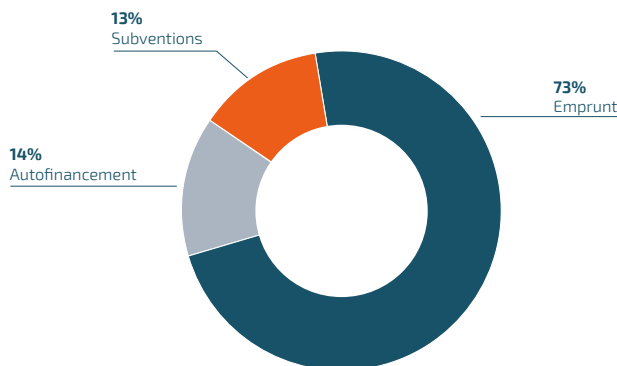
C'est le montant de la feuille de route des investissements de Tisséo Collectivités à l'horizon 2030

## ► 2,67 MILLIARDS D'EUROS



C'est le coût global de la 3<sup>ème</sup> ligne de métro et de la ligne Aéroport Express arrêtées avec les études d'avant-projet en juin 2021

### RÉPARTITION DU FINANCEMENT DE LA 3<sup>ÈME</sup> LIGNE DE MÉTRO ET DE LA LIGNE AÉROPORT EXPRESS 2020-2023



► Vendredi 3 septembre 2021, l'agence de notation Moody's a attribué un « A2 » à Tisséo Collectivités. Cette note confirme la solidité de son plan de financement, dont la 3<sup>ème</sup> ligne de métro constitue l'élément central, et représente la confiance que peuvent avoir les investisseurs dans sa capacité à rembourser ses emprunts.

Le projet de 3<sup>ème</sup> ligne de métro est intégré à la feuille de route des grands investissements de Tisséo Collectivités qui s'élèvent à plus de 4 milliards d'euros. Sur ce montant, le coût global de la 3<sup>ème</sup> ligne de métro est estimé à 2,67 milliards d'euros.

La définition du plan de financement de l'ensemble du programme de la 3<sup>ème</sup> ligne intègre les engagements de partenaires majeurs tels que l'Union Européenne, l'État, la Région Occitanie, le Conseil Départemental de la Haute-Garonne, ainsi que les collectivités membres de Tisséo Collectivités : Toulouse Métropole, Sicoval, Muretain Agglo, SITPRT. La démarche partenariale s'articule avec toute initiative au bénéfice du territoire telle que le pacte État-Métropole ayant pour objectif de conforter le rôle et la compétitivité de la capitale mondiale de l'aéronautique et de maintenir l'attractivité exceptionnelle de la métropole toulousaine.

## DES PARTENAIRES MOBILISÉS AU SERVICE DE LA DESSERTE DU TERRITOIRE



**RÉGION OCCITANIE : 150 Millions d'€**  
dont 130 Millions d'€ pour la 3<sup>ème</sup> ligne de métro et 20 Millions d'€ pour la Connexion Ligne B



**CONSEIL DÉPARTEMENTAL 31 : 201 Millions d'€**, dont 102 Millions d'€ pour la 3<sup>ème</sup> ligne de métro et 65 Millions d'€ pour la Connexion Ligne B



**ÉTAT : 200 millions d'€**  
de subvention dans le cadre de France Relance pour la 3<sup>ème</sup> ligne de métro dont 20,5 Millions d'€ pour la Connexion Ligne B



**EUROPE : 9,8 millions d'€**  
Financement européen obtenu en juin 2016 au titre du « Mécanisme pour l'Interconnexion en Europe » (MIE)





# A propos de Tisséo Collectivités

Les projets conduits par l'autorité organisatrice des mobilités la positionnent comme l'une des plus importantes de France et d'Europe en matière d'investissement.

Constitué en 1972, le Syndicat Mixte des Transports en Commun de l'Agglomération Toulousaine définit la politique des déplacements, organise et finance sa mise en oeuvre sur le territoire.

Propriétaire de l'ensemble des infrastructures et du parc de matériel roulant existant, sa mission principale est d'offrir une offre de transport de qualité tout en promouvant l'usage des mobilités douces (marche à pied, vélo, covoiturage...).

Tisséo Collectivités reçoit la délégation de la compétence transport de quatre intercommunalités : Toulouse Métropole, le Sicoval, le Syndicat Intercommunal des Transports Publics de la Région Toulousaine (SITPRT) et le Muretain Agglo.

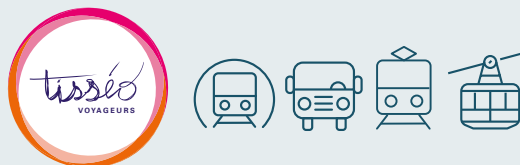
Tisséo Collectivités confie des missions à ses partenaires, Tisséo Ingénierie et Tisséo Voyageurs pour concrétiser les projets d'infrastructure de transport et produire un service de qualité.



## ÉTUDES, CONSTRUCTION

### DÉLÉGATION DE MAITRISE D'OUVRAGE

Réalise les nouveaux projets d'infrastructure.



## EXPLOITATION ET MAINTENANCE

### CONTRAT DE SERVICE PUBLIC AVEC LA RÉGIE DE TRANSPORTS PUBLICS DE L'AGGLOMÉRATION TOULOUSAINE

Informe et transporte les voyageurs.  
Gère le stationnement dans les P+R\*



## EXPLOITATION

### DÉLÉGATION DE SERVICE PUBLIC (DSP) AVEC LE GROUPE TRANSDEV

Informe et transporte les voyageurs à mobilité réduite en service à la demande.



# Où en sommes-nous aujourd'hui ?

## Un projet déclaré d'utilité publique

Le 7 février 2020, une étape majeure a été franchie avec la déclaration d'utilité publique de la 3<sup>ème</sup> ligne de métro et de la Ligne Aéroport Express signée par le préfet de la Haute-Garonne. Un arrêté préfectoral d'autorisation environnementale est requis pour pouvoir démarrer les travaux et libérer les emprises, l'enquête publique environnementale se tiendra cet automne.

## La 3<sup>ème</sup> ligne de métro a son constructeur

Fin 2020, le prestataire chargé de concevoir, réaliser et maintenir le matériel roulant et ses systèmes a été désigné ; en optant pour l'offre d'Alstom, Tisséo choisit la performance, la fiabilité et les garanties environnementales au meilleur coût. C'est au terme d'une procédure de deux ans que le constructeur français a remporté le marché de la 3<sup>ème</sup> ligne de métro face à trois autres candidats.

## Les études d'avant projet validées

En parallèle, les études d'avant-projet (AVP) se sont poursuivies, réalisées par des bureaux d'études et des cabinets d'architectes. Elles ont permis d'affiner la conception de l'infrastructure (tunnel, viaduc, etc.), des stations et d'expliciter le déroulement des travaux de génie civil. Elles précisent les coûts de l'opération et son planning de réalisation.



Ces documents ont été analysés par les services techniques et validés par le Comité Syndical de Tisséo en juin 2021. Cette étape permet de préparer les cahiers des charges qui seront utilisés pour lancer la consultation des lots de génie civil d'ici fin 2021. Ces marchés seront attribués entre fin 2022 et mi 2023.

## Une stratégie innovante pour l'allotissement

Une rencontre avec plus de 200 personnes issues des entreprises de travaux s'est déroulée au début de l'été 2021 pour présenter l'allotissement retenu pour le génie civil. Cette présentation permet aux entreprises de se préparer aux consultations et mettre en exergue leur savoir-faire.

Le tracé de la 3<sup>ème</sup> ligne passe dans un milieu urbanisé, géologiquement simple. Tisséo sera particulièrement vigilant sur les dispositifs proposés pour maîtriser les nuisances et optimiser l'insertion des chantiers dans le milieu urbain. Les entreprises devront proposer des méthodes de réalisation et des solutions innovantes afin de réduire l'impact du projet sur l'environnement et sur la vie locale.

Les travaux liés à ce projet représentent un peu plus de 2 milliards d'euros dont un milliard pour les travaux de génie civil. Ce projet d'envergure est un réel moteur de croissance, notamment avec la création de plus de 23 500 emplois par an en lien direct avec le chantier.

## Des travaux préparatoires en cours

L'objet des travaux préparatoires est de libérer les emprises avant les travaux de gros œuvre : dévoiement des réseaux, dépollution, démolition etc.

Ils ont débuté fin 2020 et se poursuivront jusqu'en 2022 puis les travaux de génie civil prendront le relais. Ces derniers se termineront en 2026 pour permettre l'installation du système, la réalisation du second œuvre et les aménagements de surface.







*Vue intérieure et nouvelle livrée de la future rame de la 3<sup>ème</sup> ligne de métro. Projet en cours de finalisation.*



7, esplanade Compans-Caffarelli • BP 11120 • 31011 Toulouse CÉDEX 6  
Tél : 05 67 77 80 80 • [tiseo-collectivites.fr](http://tiseo-collectivites.fr)



Cofinancé par l'Union européenne  
Le mécanisme pour l'interconnexion en Europe